

# Технічний паспорт

## Підкладна шайба A2

Артикули: 3402304



Підкладні шайби згідно DIN 125 форма A для універсального використання.

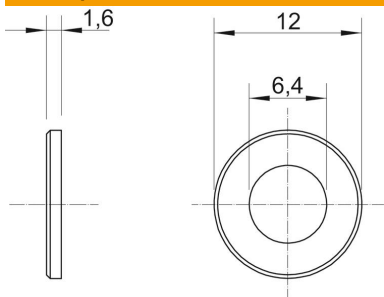


<b>A2</b>	Нержавеющая сталь
<b>2B</b>	без обработки, дообработанный

### Основні дані

Артикули	3402304
Тип	WS M6 D12 A2
Позначення 1	Шайба
Виробник	OBO
Розмір	M6
Матеріал	Нержавіюча сталь
Покриття	чистий, додатково оброблений
Стандарт поверхні	
Мінімальна одиниця продажу VK	100
Одиниця вимірювання	Шт.
Маса	0,114 kg
Одиниця ваги	kg/% пара

### Розміри



Товщина	0,06 in
Розмір D	0,47 in
Розмір d	0,25 in
Розмір d	6,4 mm
Розмір d, мін.	12 mm
Розмір h	1,6 mm

### Технічні характеристики

Гранований	ні
Різьба	M6

# Технічний паспорт

Підкладна шайба A2

Артикули: 3402304



## Технічні характеристики

Діаметр отвору	6,4 mm
Товщина матеріалу	1,6 mm
Форма отвору	круглий