

Технічний паспорт

Підкладна шайба

Артикули: 3402096



Підкладні шайби згідно DIN 125 для універсального використання.



CE

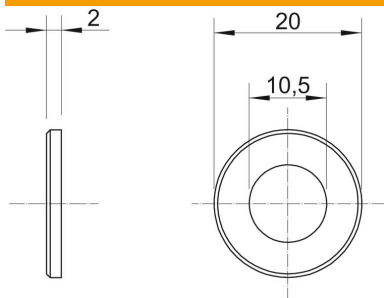
St Сталь

G гальванічно оцинкований

Основні дані

Артикули	3402096
Тип	WS M10 D20 G
Позначення 1	Шайба
Виробник	OBO
Розмір	M10
Матеріал	Сталь
Покриття	гальванічно оцинкований
Стандарт поверхні	EN ISO 19598 / EN ISO 4042
Мінімальна одиниця продажу VK	100
Одиниця вимірювання	Шт.
Маса	0,408 kg
Одиниця ваги	кг/% пара

Розміри



Товщина	0,08 in
Розмір D	0,79 in
Розмір d	0,41 in
Розмір d	10,5 mm
Розмір d, мін.	20 mm
Розмір h	2 mm

Технічний паспорт

Підкладна шайба

Артикули: 3402096



Технічні характеристики

Гранований	ні
Загартований	ні
Різьба	M10
Товщина матеріалу	2 mm
Форма отвору	круглий