

Технічний паспорт

Підкладна шайба A2

Артикули: 3402320



Підкладні шайби згідно DIN 125 форма А для універсального використання.

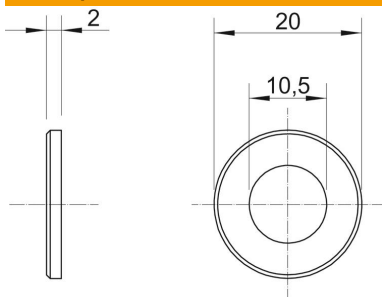


A2	Нержавеющая сталь
2B	без обработки, дообработанный

Основні дані

Артикули	3402320
Тип	WS M10 D20 A2
Позначення 1	Шайба
Виробник	OBO
Розмір	M10
Матеріал	Нержавіюча сталь
Покриття	чистий, додатково оброблений
Стандарт поверхні	
Мінімальна одиниця продажу VK	100
Одиниця вимірювання	Шт.
Маса	0,408 kg
Одиниця ваги	kg/% пара

Розміри



Товщина	0,08 in
Розмір D	0,79 in
Розмір d	0,41 in
Розмір d	10,5 mm
Розмір d, мін.	20 mm
Розмір h	2 mm

Технічні характеристики

Гранований	ні
Різьба	M10

Технічний паспорт

Підкладна шайба A2

Артикули: 3402320



Технічні характеристики

Внутрішній діаметр	10,5 mm
Діаметр отвору	10,5 mm
Товщина матеріалу	2 mm
Форма отвору	круглий