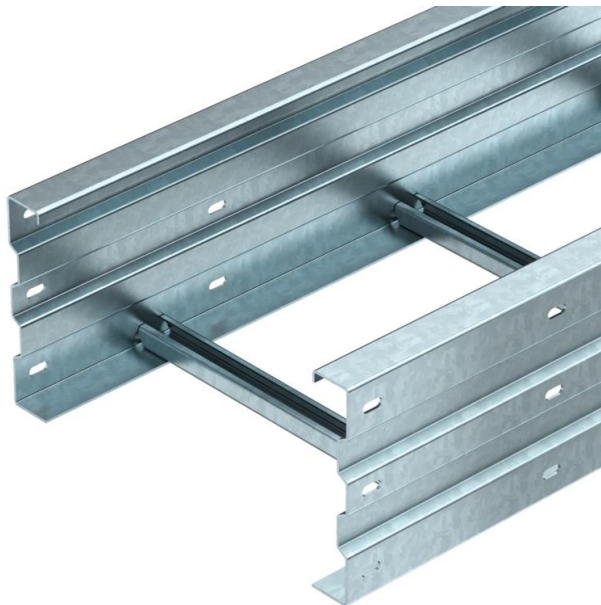


Технічний паспорт

кабельростр для великих відстаней WKL 200 FT

Артикули: 6232102



WKL 200 = кабельростр для великих відстаней з бічною висотою 200 мм.
Повздовжній з'єднувач WRV 200 слід замовляти окремо.
Затухання магнітного поля від впливу екрана без кришки 10 дБ, із кришкою – 15 дБ.



St Сталь

FT оцинковано зануренням у розчин

Основні дані

Артикули	6232102
Тип	WKL 2020 FT
Позначення 1	Провідник на великі відстані
Виробник	OBO
Розмір	200x200x6000
Матеріал	Сталь
Покриття	гарячецинкований
Стандарт поверхні	DIN EN ISO 1461
Мінімальна одиниця продажу VK	6
Одиниця вимірювання	Метр
Маса	1320 kg
Одиниця ваги	кг/% шт.

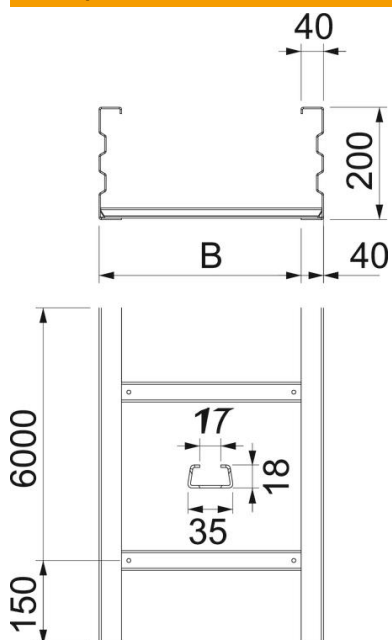
Технічний паспорт

кабельростр для великих відстаней WKL 200 FT



Артикули: 6232102

Розміри



Габаритний розмір	200x200
Довжина	6 000 mm
Довжина	6 000 ft
Ширина	200 mm
Висота	200 mm
Розмір B (мм)	200 mm
Розмір L (мм)	6 000 mm
Розмір паза рами	17,00

Технічні характеристики

Конструкція рам	Неперфорований профіль
Збереження функцій	ні
Корисний перетин	344 cm ²
Корисний перетин	34400 mm ²
Нержавіюча сталь, протравлена	ні
Бічний отвір	так
Конструкція для великих відстаней	так

Технічний паспорт

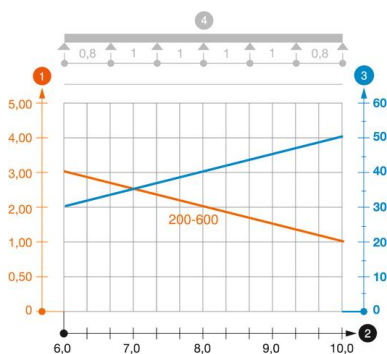
кабельростр для великих відстаней WKL 200 FT



Артикули: 6232102

Навантаження

мін. придатні відстані між опорами	6 m
макс. придатні відстані між опорами	10 m
Відстань опору 6,0 м	3 kN/m
Відстань опору 7,0 м	2,5 kN/m
Відстань опору 8,0 м	2 kN/m
Відстань опору 9,0 м	1,4 kN/m
Відстань опору 10,0 м	1,4 kN/m



Діаграма навантаження кабельростру для великих відстаней типу WKL 200

- 1 Допустиме навантаження кабельних лотків/кабелепроводів у кН/м без врахування
 - 2 Розмір підтримки у мм
 - 3 Кут поперечини в мм при дозволених значеннях кН/м
 - 4 Схема навантаження при випробуванні
- Крива навантаження на кабельний лоток/кабельростр шириною в мм
 - Крива прогинання бокової стінки на кожну відстань між опорами