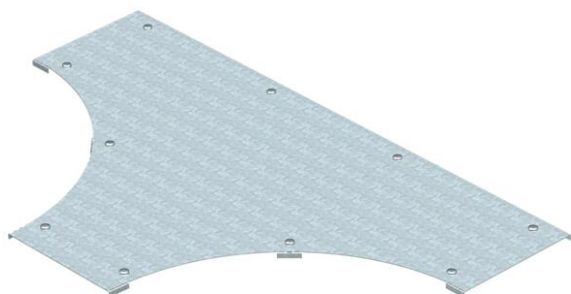


Технічний паспорт

Кришка для Т-подібного з'єднання DD

Артикули: 6231691



Кришка для Т-відгалуження великопрогонної системи з вмонтованими засувками.
Оскільки з'єднувач встановлений зовні, кришка фасонної деталі на 300 мм коротша за відповідну фасонну деталь. Це потрібно враховувати під час монтажу елементів траси.



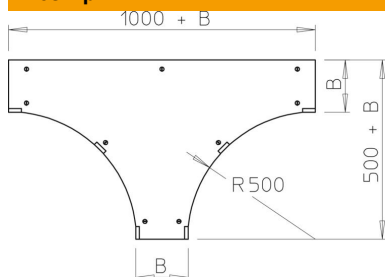
St Сталь

DD конвеєрне цинкування, цинк/алюміній, оцинковано подвійним зануренням

Основні дані

Артикули	6231691
Тип	WDTRL 500 DD
Позначення 1	Кришка Т-подібної секції лотка
Позначення 2	Сис-ма вел. прольотів 110та160
Виробник	OBO
Розмір	B500mm
Матеріал	Сталь
Покриття	оцинковано цинк/алюміній, оцинковано подвійне занурення
Стандарт поверхні	DIN EN 10346
Мінімальна одиниця продажу	1
VK	
Одиниця вимірювання	Шт.
Маса	1419,2 kg
Одиниця ваги	кг/% пара

Розміри



Ширина	500 mm
Товщина	1,25 mm
Розмір B	500 mm
Розмір H	15 mm

Технічний паспорт

Кришка для Т-подібного з'єднання DD

Артикули: 6231691



Технічні характеристики

Кількість засувки	9 St.
Вид кріплення	Фіксатор кришки
Підходить для кабельростру	так
Підходить для кабельного лотка	так
Товщина матеріалу	1,25 mm
Нержавіюча сталь, протравлена	ні