

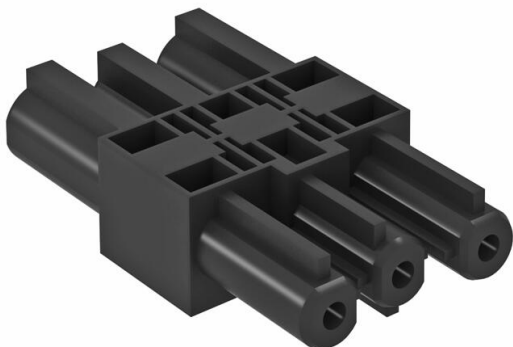
Технічний паспорт

З'єднувальний адаптер прямий, GST18i

Артикули: 6108045



З'єднувальний адаптер GST18i для підключення розеток STD-D0C / STD-D3C або STD-F0C / STD-F3C з прямим з'єднанням. Підходить для підключення пристроїв в системі кабельних каналів Rapid 45 та Rapid 80 та сервісних колон ISS.



РА Поліамід

Основні дані

Артикули	6108045
Тип	VB-G GST18i3p
Позначення 1	Перемичка
Позначення 2	1 вхід / 1 виходи
Виробник	OBO
Колір	чорний
Матеріал	Поліамід
Мінімальна одиниця продажу UK	10
Одиниця вимірювання	Шт.
Маса	1,76 kg
Одиниця ваги	кг/% пара

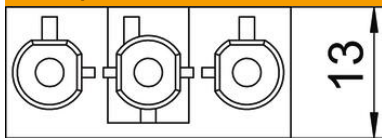
Технічний паспорт

З'єднувальний адаптер прямий, GST18i

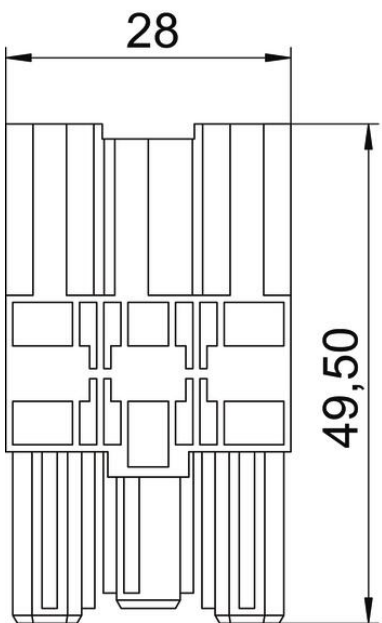
Артикули: 6108045



Розміри



Довжина	49,5 mm
Ширина	28 mm
Висота	13 mm



Технічні характеристики

Кількість виходів	1
Кількість входів	1
Тип замка	вбудований в роз'єм
Тип розподільника	Перехідна муфта
Колір маркування/ контактної вставки	чорний
Колір окремої частини адаптера	чорний
Не містить галогенів	так
Матеріал контакту	CuZn
Механізм розблокування	так
Номинальна напруга	250 V
Номинальний струм	16 A
Догляд за поверхнею контактів	луджена
Позначення контактів	L, N, PE
Кількість полюсів	3
Рівень захисту	IP20