

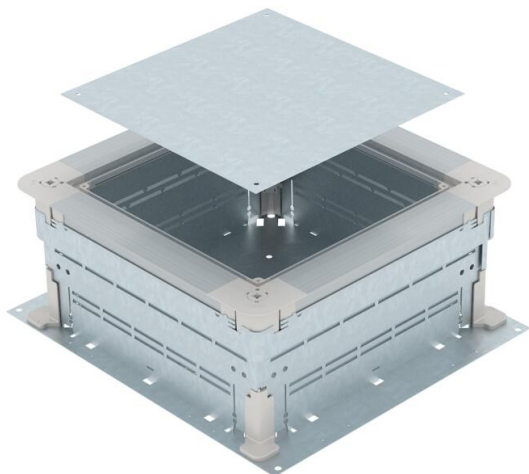
Технічний паспорт

UZD250-3 для стяжки висотою 165-220 мм

Артикули: 7410052



Монтажна коробка для встановлення в підлоги зі стяжкою.
Бічні стінки підготовлені для ширини каналу 250 мм



St

Сталь

FS

оцинковано пачкою

Основні дані

Артикули	7410052
Тип	UZD 165220 250-3
Позначення 1	Розгорбка/розетка засувкою
Позначення 2	д.висоти безшов.підл.165-220мм
Виробник	OBO
Розмір	410x367x165
Матеріал	Сталь
Покриття	оцинковано методом Сендзіміра
Стандарт поверхні	DIN EN 10346
Мінімальна одиниця продажу VK	1
Одиниця вимірювання	Шт.
Маса	530 kg
Одиниця ваги	кг/% пара

Технічний паспорт

UZD250-3 для стяжки висотою 165-220 мм

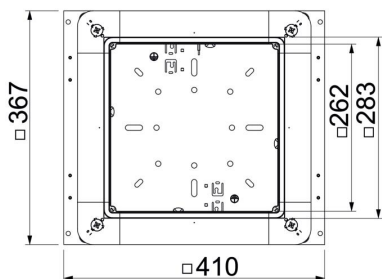


Артикули: 7410052

Розміри



Розмір a	262 mm
Розмір A	367 mm
Розмір B	410 mm
Розмір b	283 mm



Технічні характеристики

Основа для стійки	так
Можна втопити в рівень із підлогою	ні
Конструкція кришки	універсальний
Можливість встановлення ущільнювача	так
Монтажний отвір для підлогового боксу	ні
від'єднувальний	так
Макс. висота монолітної підлоги	220 mm
Мін. висота монолітної підлоги	165 mm
Для з'єднання трубами	ні
Підходить для суцільного підлогового каналу під стяжкою	ні
Підходить для підлогового каналу під стяжкою	так
Сумісне з підлоговими каналами	так
макс. інсталяційний простір	21,2 dm ³
мін. інсталяційний простір	15,66 dm ³
Макс. ширина каналу	250 mm
Мін. ширина каналу	190 mm
Макс. висота каналів	48 mm
Мін. висота каналів	28 mm
Мінімальна висота монолітної підлоги	165
Номинальний розмір	250 mm
Макс. зона згладжування	220 mm
Мін. зона згладжування	165 mm