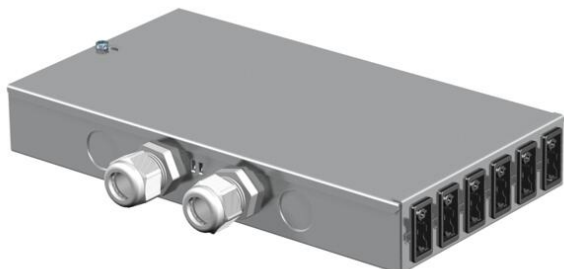


Технічний паспорт

Розподільник енергії UVS з постійним підключенням,
нормальним та спеціальним контуром

Артикули: 6108010



Бокс розподілення. Штекерний тип підключення.

Вхід: 5-контактна клемна колодка для перетину кабелю 0,5-4 мм².
Вихід: 6 самоблокувальних 3-контактних штекерних роз'ємів білого кольору,
16 А, тип GST18і (частина гнізда: 2 x L1, 2 x L2, 2 x L3).
Внутрішня проводка: ПВХ Н07V-U2.5.



St Сталь

Основні дані

Артикули	6108010
Тип	UVS-6S6W2
Позначення 1	Розподільник прихов. проводки
Виробник	OBO
Матеріал	Сталь
Мінімальна одиниця продажу VK	1
Одиниця вимірювання	Шт.
Маса	146,1 kg
Одиниця ваги	кг/% пара

Технічні характеристики

Тип підключення	Клемна колодка
Кількість	12
Кількість вхідних ланцюгів	2
Вхід	5-полюсная
Колір системи роз'ємів	чорний/ білий
Підходить для відкритої проводки	ні
Перетин з'єднувального кабелю	4 mm ²
Система штепсельних роз'ємів, спеціальний тип	так