

Технічний паспорт

Підвісна стійка US 5 FT

Артикули: 6341578



Підвісна стійка (з профілем U) розміром 50 x 50 мм із звареною траверсою. Для кріплення до горизонтального бетонного даху та сталевий балки. При двусторонньому монтажі кронштейнів або при монтажі кронштейну на кінці підвісного профілю потрібно використовувати розпірку DSK 25.



St Сталь

FT гарячецинкований

Основні дані

| | |
|----------------------------------|-----------------------|
| Артикули | 6341578 |
| Тип | US 5 K 60 FT |
| Позначення 1 | Підвісний профіль |
| Позначення 2 | зі звареною траверсою |
| Виробник | OBO |
| Розмір | 50x50x600 |
| Матеріал | Сталь |
| Покриття | гарячецинкований |
| Стандарт поверхні | DIN EN ISO 1461 |
| Мінімальна одиниця продажу VK | 1 |
| Одиниця вимірювання | Шт. |
| Маса | 185 kg |
| Одиниця ваги | кг/% пара |

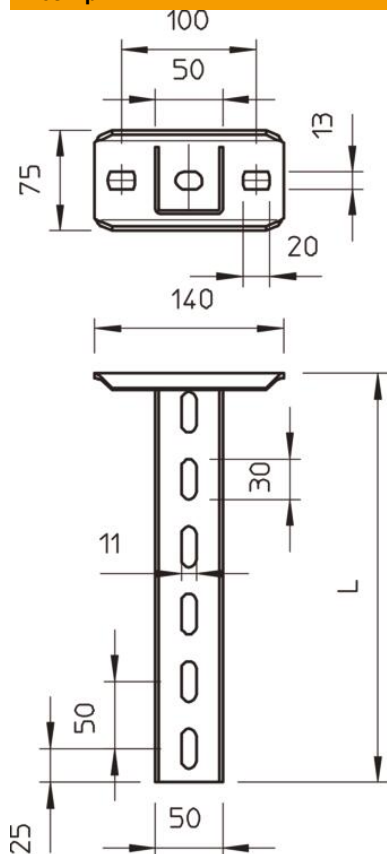
Технічний паспорт

Підвісна стійка US 5 FT

Артикули: 6341578



Розміри



| | |
|----------|--------|
| Довжина | 600 mm |
| Ширина | 50 mm |
| Висота | 50 mm |
| Розмір L | 600 mm |

Технічні характеристики

| | |
|-------------------------------------|--------------------|
| Конструкція | U-подібний профіль |
| Довжина полки 200 | 5,75 kN |
| Довжина полки 400 | 3,1 kN |
| Довжина полки 600 | 2,2 kN |
| Збереження функцій | так |
| Товщина матеріалу | 2,5 mm |
| максимальне розтягуюче навантаження | 10 kN |
| 3 зубцями | ні |

Навантаження



Діаграма навантаження U-подібного профілю типу US 5 K

- 1 Вигин кінцівки підвісного профілю при додатковому навантаженні на кронштейн
 - 2 Дозволене навантаження на полку у кН без ваги людини
 - 3 Довжина полки у мм
- Крива навантаження на підвісні профілі довжиною в мм

Значення навантаження дюбелю для націпної стійки US 5

| Однобічний вантаж консолі | Максимальне навантаження в кН | | | |
|---------------------------|-------------------------------|------|------|------|
| | Довжина полки у мм | | | |
| F kN | 100 | 200 | 300 | 400 |
| 4,3 | 3,06 | 2,31 | 1,85 | 1,53 |
| 7,6 | 4,90 | 4,10 | 3,24 | 2,66 |

Max. total load F = cable weight + cable tray + bracket + suspended support. The tabular values for double-sided loads take the available axis spacing $a_i = 10$ cm into account. The stated values are based on uncracked concrete of compressive strength C20/25. Please comply with the installation conditions of ETA(anchors).