

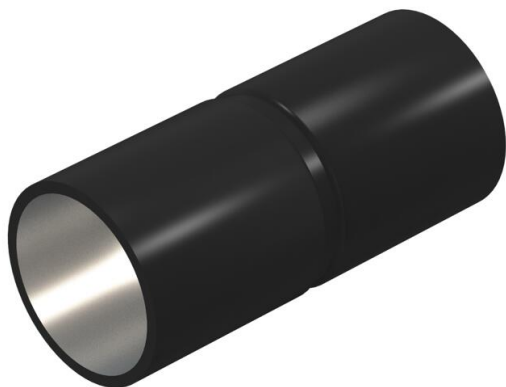
# Технічний паспорт

Сталева муфта, чорна, з порошковим покриттям, без різьби

Артикули: 2046588



Деталь додаткового обладнання: вставна муфта для з'єднання між електромонтажними трубами. Із внутрішньою стінкою без задирок.



**St** Сталь

**PE50** PES50 - Polyester/Epoxid

## Основні дані

Артикули	2046588
Тип	SV63W SW
Позначення 1	Муфта для труби
Позначення 2	без нарізі
Виробник	OBO
Розмір	Ø63mm
Колір	чорний; RAL 9005
Матеріал	Сталь
Покриття	PES50 – поліефір/епоксидний
Стандарт поверхні	
Мінімальна одиниця продажу VK	5
Одиниця вимірювання	Шт.
Маса	28 kg
Одиниця ваги	кг/% пара

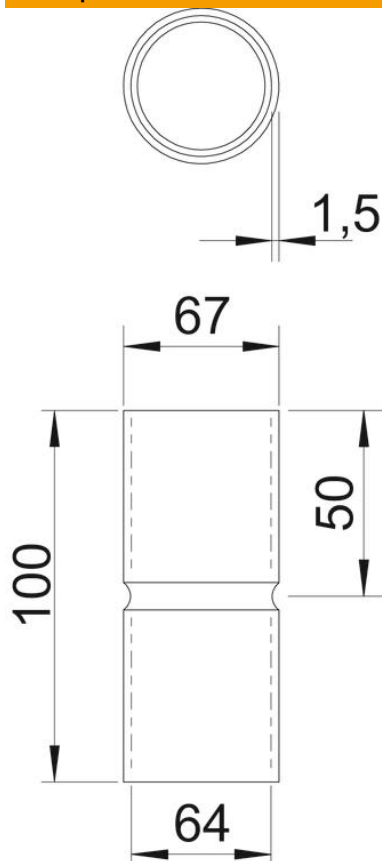
# Технічний паспорт

Сталева муфта, чорна, з порошковим покриттям, без різьби

Артикули: 2046588



## Розміри



Довжина	100 mm
Розмір D	67 mm
Розмір d	64 mm
Розмір L	100 mm
Розмір l	50 mm
Розмір m (мм)	M63
Розмір t	1,5 mm

## Технічні характеристики

Конструкція	Штекерний
Для труби діаметром	63 mm
Розмір	63
Не містить галогенів	так
З інспекційним отвором і кришкою	ні
Поверхня з нержавіючої полірованої сталі	ні
Полірована поверхня	ні
макс. діапазон робочих температур	400 °C
мін. діапазон робочих температур	-45 °C
Із двох частин	ні