

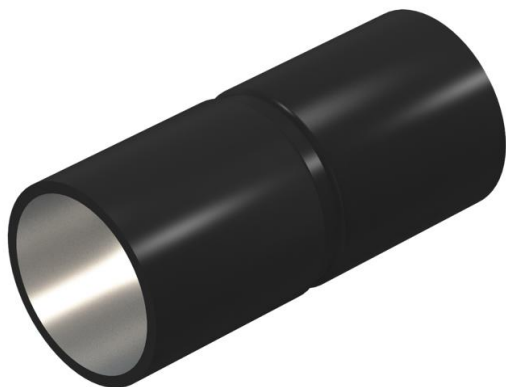
Технічний паспорт

Сталева муфта, чорна, з порошковим покриттям, без різьби

Артикули: 2046583



Деталь додаткового обладнання: вставна муфта для з'єднання між електромонтажними трубами. Із внутрішньою стінкою без задирок.



St Сталь

PE50 PES50 - Polyester/Epoxid

Основні дані

| | |
|----------------------------------|-----------------------------|
| Артикули | 2046583 |
| Тип | SV20W SW |
| Позначення 1 | Муфта для труби |
| Позначення 2 | без нарізі |
| Виробник | OBO |
| Розмір | Ø20mm |
| Колір | чорний; RAL 9005 |
| Матеріал | Сталь |
| Покриття | PES50 – поліефір/епоксидний |
| Стандарт поверхні | |
| Мінімальна одиниця продажу VK | 50 |
| Одиниця вимірювання | Шт. |
| Маса | 3,2 kg |
| Одиниця ваги | кг/% пара |

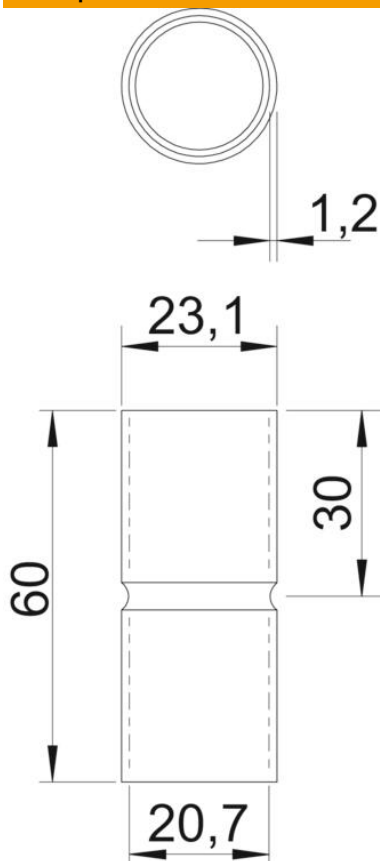
Технічний паспорт

Сталева муфта, чорна, з порошковим покриттям, без різьби

Артикули: 2046583



Розміри



| | |
|---------------|---------|
| Довжина | 60 mm |
| Розмір D | 23,1 mm |
| Розмір d | 20,7 mm |
| Розмір L | 60 mm |
| Розмір l | 30 mm |
| Розмір m (мм) | M20 |
| Розмір t | 1,2 mm |

Технічні характеристики

| | |
|--|-----------|
| Конструкція | Штекерний |
| Для труби діаметром | 20 mm |
| Розмір | 20 |
| Не містить галогенів | так |
| З інспекційним отвором і кришкою | ні |
| Поверхня з нержавіючої полірованої сталі | ні |
| Полірована поверхня | ні |
| макс. діапазон робочих температур | 400 °C |
| мін. діапазон робочих температур | -45 °C |
| Із двох частин | ні |