

Технічний паспорт

Балочний тримач SSP 20-40, VA M6

Артикули: 1486242



Цей вид тримачів встановлюється на балку та фіксується на ній або на залізнму листі притискною пластиною або гвинтом М8. Шестигранний болт розрахований під ключ на 10 мм. У корпусі скоби також є ще дві різьби М6, зокрема для кріплення різьбових шпильок.

CE

- A2** Нержавеющая сталь
- 2B** без обработки, дообработанный

Основні дані

Артикули	1486242
Тип	SSP 20-40 M6 A2
Позначення 1	Балочний тримач
Позначення 2	для дротяного лотка
Виробник	OBO
Розмір	20-40mm
Матеріал	Нержавіюча сталь
Покриття	чистий, додатково оброблений
Стандарт поверхні	
Мінімальна одиниця продажу	25
VK	
Одиниця вимірювання	Шт.
Маса	27,7 kg
Одиниця ваги	kg/% пара

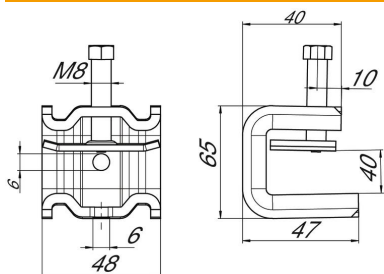
Технічний паспорт

Балочний тримач SSP 20-40, VA M6

Артикули: 1486242



Розміри



Розмір B	48 mm
Розмір H	65 mm
Розмір L	47 mm

Технічні характеристики

Тип/деталь підключення	Різьба
Вид кріплення	затискати
Граничне навантаження F1	1,4 kN
Граничне навантаження F2	1,3 kN
Макс. ширина фланця F	40 mm
Мін. ширина фланця F	20 mm
Підходить для штанги з різьбленням, метричної	6
Різьба	M8
Різьба, метрична	8
Регулюється шарніром	ні
На шарнірах	ні