

Технічний паспорт

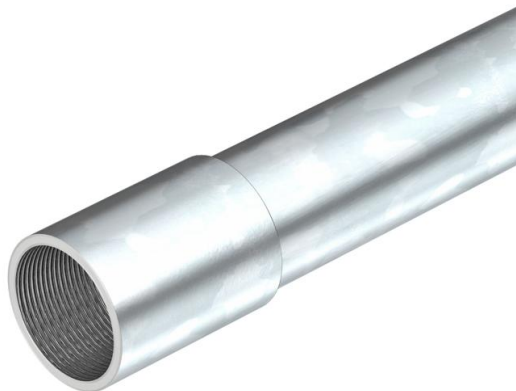
Гальванічно оцинкована сталева труба, з різьбою

Артикули: 2046866



Електромонтажна труба згідно з EN 61386-1, з різьбовим з'єднанням згідно з EN 60423, для механічного захисту кабелів і проводів.

Із внутрішньою стінкою без задирок. Клас захисту від корозії 2 (середній). На кожну трубу приєднано з'єднувальну муфту.



St Сталь

G гальванічно оцинкований

Основні дані

Артикули	2046866
Тип	SM50W G
Позначення 1	Труба електротехнічна
Позначення 2	з наріззю
Виробник	OBO
Розмір	M50x1,5,3000
Матеріал	Сталь
Покриття	гальванічно оцинкований
Стандарт поверхні	EN ISO 19598 / EN ISO 4042
Мінімальна одиниця продажу VK	15
Одиниця вимірювання	Метр
Маса	190 kg
Одиниця ваги	kg/% шт.

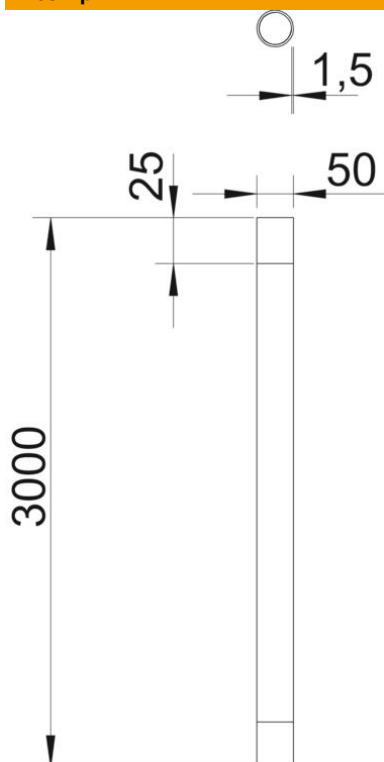
Технічний паспорт

Гальванічно оцинкована сталева труба, з різьбою

Артикули: 2046866



Розміри



Довжина	3 000 mm
Розмір D	50 mm
Розмір L	3 000 mm
Розмір l	25 mm
Розмір m (мм)	M50
Розмір t	1,5 mm

Технічний паспорт

Гальванічно оцинкована сталева труба, з різьбою



Артикули: 2046866

Технічні характеристики

Зовнішній монтаж	так
Версія для труб	жорсткий з різьбою
Встановлення в бетон	так
Параметри згинання	жорсткий
Стійкість до стиснення	дуже важкий (4000 Н)
макс. температура застосування	+ 400 °C
мін. температура застосування	- 45 °C
Різьба	M50x1,5
Встановлення в порожнистих стінах	так
Встановлення на деревині	так
Установлення в землю	ні
Встановлення ззовні приміщення	ні
Код класифікації	55571
Монтаж машин і установок	ні
Поверхня з нержавіючої полірованої сталі	ні
Полірована поверхня	ні
Ударостійкість	дуже важкий (6,8/300 мм)
макс. діапазон робочих температур	400 °C
мін. діапазон робочих температур	-45 °C
Встановлення під покриттям (бітум, гарячий асфальт)	так
Встановлення під покриттям (стяжка)	так
прихована провідка	так