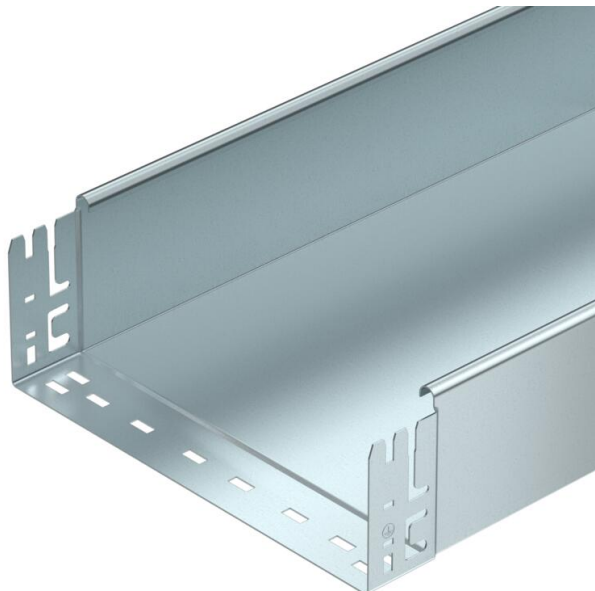


Технічний паспорт

Кабельний лоток SKS-Magic® 110, неперфорований FT

Артикули: 6059855



Неперфорований кабельний лоток із вбудованою системою швидкого кріплення. Корисна довжина кабельного лотка становить 3.000 мм. Суцільне зрівнювання потенціалів здійснюється без додаткових конструктивних елементів.



St Сталь

FT гарячецинкований

Основні дані

Артикули	6059855
Тип	SKSMU 115 FT
Позначення 1	Кабельний лоток SKSMU
Позначення 2	неперфоров., швидке з'єднання
Виробник	OBO
Розмір	110x150x3050
Матеріал	Сталь
Покриття	гарячецинкований
Стандарт поверхні	DIN EN ISO 1461
Мінімальна одиниця продажу VK	3
Одиниця вимірювання	Метр
Маса	493,737 kg
Одиниця ваги	кг/% шт.

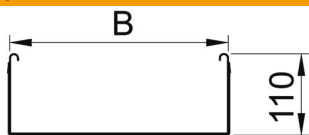
Технічний паспорт

Кабельний лоток SKS-Magic® 110, неперфорований FT

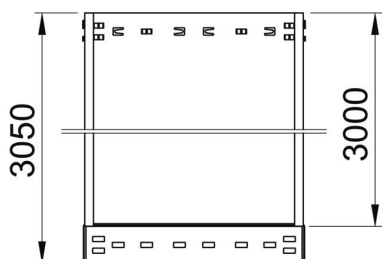


Артикули: 6059855

Розміри



Довжина	3 050 mm
Ширина	150 mm
Висота	110 mm
Товщина	1,5 mm
Розмір B	150 mm



Технічні характеристики

Конструкція з'єднання	вбудований з'єднувач
Тип кріплення монтажної системи	Підлога Стеля Стіна
Лотків	ні
Збереження функцій з кришкою	ні
Монтажний отвір в підлозі	ні
схема розташування отворів NATO	ні
Корисний перетин	161 cm ²
Корисний перетин	16100 mm ²
Нержавіюча сталь, протравлена	ні
Бічний отвір	ні
Конструкція для великих відстаней	ні
Тип випробування на навантаження згідно з IEC 61537	Тип II
Робоча довжина	3000 mm
Тип з'єднувача системи кабельних опор	Кріплення шляхом заціпування

Технічний паспорт

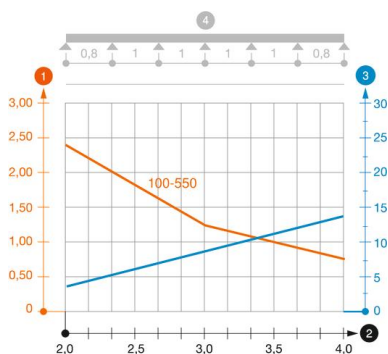
Кабельний лоток SKS-Magic® 110, неперфорований FT



Артикули: 6059855

Навантаження

мін. придатні відстані між опорами	1,5 m
макс. придатні відстані між опорами	4 m
Відстань опору 1,5 м	3 kN/m
Відстань опору 2,0 м	2,4 kN/m
Відстань опору 3,0 м	1,2 kN/m
Відстань опору 4,0 м	0,8 kN/m



Діаграма навантаження, кабельний лоток типу SKSMU 110

- 1 Допустиме навантаження кабельних лотків/кабелепроводів у кН/м без врахування
 - 2 Розмір підтримки у мм
 - 3 Кут поперечини в мм при дозволених значеннях кН/м
 - 4 Схема навантаження при випробуванні
- Крива навантаження на кабельний лоток/кабельростр шириною в мм
 - Крива прогинання бокової стінки на кожну відстань між опорами