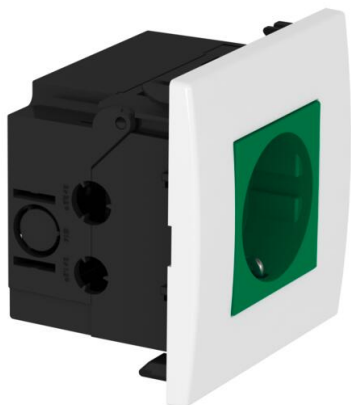


Технічний паспорт

Розетка AR45, одинарна

Артикули: 6119402



Попередньо зібраний блок розетки без поля маркування, для установки в системи каналів Rapid 80.

Однопостова розетка, тип 71GD8-2.

Розетка з контактом заземлення, контакти у напрямку підключення 0°, колір: див. Таблицю.

Рамка AR45, однопостова, без поля маркування, колір: чисто білий. Для встановлення в кабельні канали Rapid 80 та сервісні колони ISS.

PC Полікарбонат

Основні дані

Артикули	6119402
Тип	SDE-RW D0GN1
Позначення 1	Розетка електрична
Позначення 2	Modul 45
Виробник	OBO
Розмір	84x84x59mm
Колір	м'ятно-зелений; RAL 6029
Матеріал	Полікарбонат
Мінімальна одиниця продажу VK	1
Одиниця вимірювання	Шт.
Маса	10,7 kg
Одиниця ваги	кг/% пара

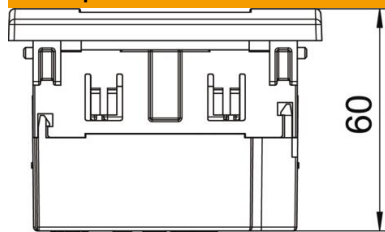
Технічний паспорт

Розетка AR45, одинарна

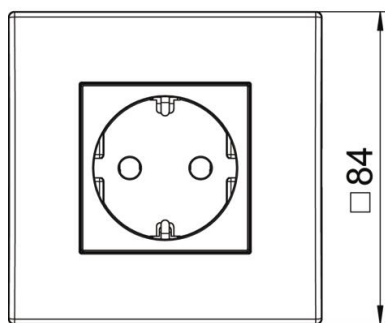
Артикули: 6119402



Розміри



Ширина	84 mm
Висота	84 mm



Технічні характеристики

Покриття (захист)	Місце встановлення
Замикається	ні
Тип підключення	Безвинтова клемма
Кількість елементів	1
Кількість модулів (для модульної конструкції)	0
Змінювана кількість розеток	0
Кількість полюсів	2
Відбиток / маркування	без друку
Конструкція	Одинарна, 0°
Виконання верхньої частини	матовий
Конструкція	SCHUKO
Механізм виймання	ні
Тип кріплення	фіксувати
Місце для етикетки	ні
удосконалений захист від дотику	так
Захист від диференційного струму	ні
для важких умов (відповідно до VDE)	ні
Запас потужності	ні
Не містить галогенів	так
Ізольований монтаж	ні
Відкидна кришка	ні
Кодування	ні
Контрольне світло	ні

Технічний паспорт

Розетка AR45, одинарна

Артикули: 6119402



Технічні характеристики

З вимикачем	ні
Із запобіжником на низький струм	ні
З функціональним освітленням	ні
З орієнтувальним освітленням	ні
Вид монтажу	Інсталляційний кабельний канал
Номинальна напруга	250 V
Номинальний струм	16 A
Рівень захисту	Прочее
Спеціальний блок живлення	Без спеціального джерела живлення
Тип розетки	Захисний контакт
Кут нахилу контактів розетки	0°
Глибина	60 mm
Прозорий	ні
Зміщена центральна накладка	ні
Захист від перенапруг	ні