

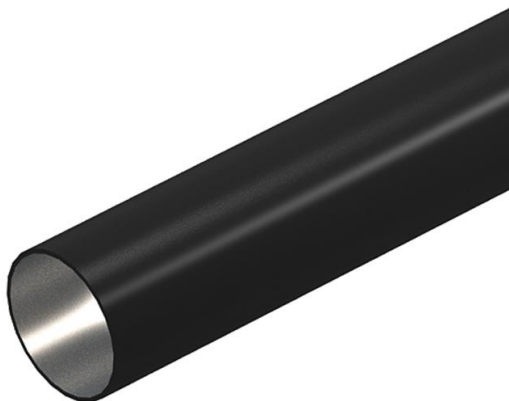
Технічний паспорт

Сталева труба, чорна, з порошковим покриттям, без різьби

Артикули: 2046567



Електромонтажна труба без різьбового з'єднання згідно з EN 61386-1 для механічного захисту кабелів і проводів. Із внутрішньою стінкою без задирок. Клас захисту від корозії 2 (середній).



St Сталь

PE50 PES50 - Polyester/Epoxyd

Основні дані

Артикули	2046567
Тип	S25W SW
Позначення 1	Труба електротехнічна
Позначення 2	без нарізи
Виробник	OBO
Розмір	Ø25, 3000mm
Колір	чорний; RAL 9005
Матеріал	Сталь
Покриття	PES50 – поліефір/епоксидний
Стандарт поверхні	
Мінімальна одиниця продажу VK	30
Одиниця вимірювання	Метр
Маса	70,4 kg
Одиниця ваги	кг/% шт.

Технічний паспорт

Сталева труба, чорна, з порошковим покриттям, без різьби

Артикули: 2046567



Розміри



Довжина	3 000 mm
Розмір D	25 mm
Розмір L	3 000 mm
Розмір m (мм)	M25
Розмір t	1,2 mm

Технічні характеристики

Зовнішній монтаж	так
Версія для труб	жорсткий без різьби

Технічний паспорт

Сталева труба, чорна, з порошковим покриттям, без різьби

Артикули: 2046567



Технічні характеристики

Встановлення в бетон	так
Параметри згинання	жорсткий
Стійкість до стиснення	важкий (1250 Н)
макс. температура застосування	+ 250 °C
мін. температура застосування	- 45 °C
Встановлення в порожнистих стінах	так
Встановлення на деревині	так
Установлення в землю	ні
Встановлення ззовні приміщення	ні
Код класифікації	44561
Монтаж машин і установок	так
З муфтою	ні
Поверхня з нержавіючої полірованої сталі	ні
Полірована поверхня	ні
Ударостійкість	важкий (2,0 кг/300 мм)
макс. діапазон робочих температур	250 °C
мін. діапазон робочих температур	-45 °C
Встановлення під покриттям (бітум, гарячий асфальт)	так
Встановлення під покриттям (стяжка)	так
прихована провідка	так