

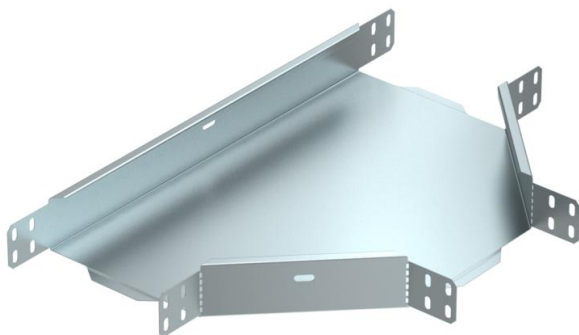
# Технічний паспорт

## T-подібна секція 60 FS

Артикули: 6043303



T-подібна секція, горизонтальна для всіх типів кабельних лотків із висотою борту 60 мм  
Фасонна деталь постачається у розібраному вигляді. Усі сторони передбачено для однакової ширини кабельних лотків.  
Включаючи частини кріпильного матеріалу.



**St** Сталь

**FS** оцинковано пачкою

### Основні дані

Артикули	6043303
Тип	RT 615 FS RU
Позначення 1	T-подібна секція
Позначення 2	горизонтальна
Виробник	OBO
Розмір	60x150
Матеріал	Сталь
Покриття	оцинковано методом Сендзіміра
Стандарт поверхні	DIN EN 10346
Мінімальна одиниця продажу VK	1
Одиниця вимірювання	Шт.
Маса	48 kg
Одиниця ваги	кг/% пара

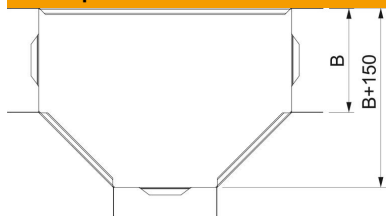
# Технічний паспорт

T-подібна секція 60 FS

Артикули: 6043303



## Розміри



Ширина	150 mm
Висота	60 mm
Розмір B	150 mm

## Технічні характеристики

Конструкція з'єднання	без з'єднувача
Збереження функцій	ні
схема розташування отворів NATO	ні
Нержавіюча сталь, протравлена	ні
Конструкція для великих відстаней	ні
Тип з'єднувача системи кабельних опор	прикручений