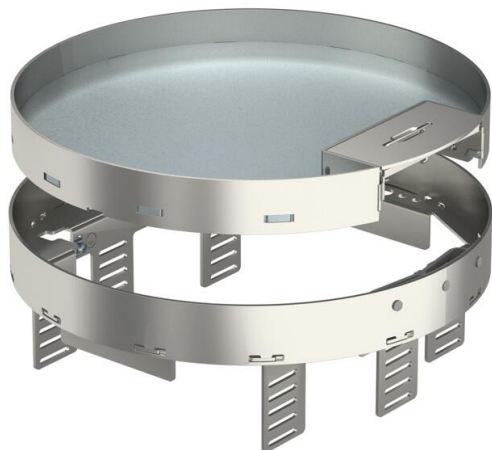


Технічний паспорт

Регульована по висоті касетна рамка з кабельним вводом, RKSRNUZD3, нержавіюча сталь

Артикули: 7409300



Кругла касетна рамка без підлогових кріплень номінального розміру R7 з кабельним вводом для встановлення в приміщеннях з сухим типом прибирання в монтажних коробках UZD250-3 або UZD350-3, разом з рамкою-адаптером DUG. Встановлення за допомогою вирівнюючого кронштейна (замовляється окремо).

Регульована по висоті касета з місцем для встановлення 3-х розеткових супортів. Можна встановити 2 накладки APMT2 і одну APMT5. Для установки 2 універсальних супортів UT3 та одного UT4, для 10 пристроїв Modul 45.



A2 Сталь, нержавіюча

Основні дані

Артикули	7409300
Тип	RKSRN2UZD3R7VS25
Позначення 1	Касетна рамка підлогова
Позначення 2	для встановлення розе. Modul45
Виробник	OBO
Розмір	Ø275mm
Матеріал	Нержавіюча сталь 1.4301
Мінімальна одиниця продажу VK	1
Одиниця вимірювання	Шт.
Маса	302 kg
Одиниця ваги	кг/% пара

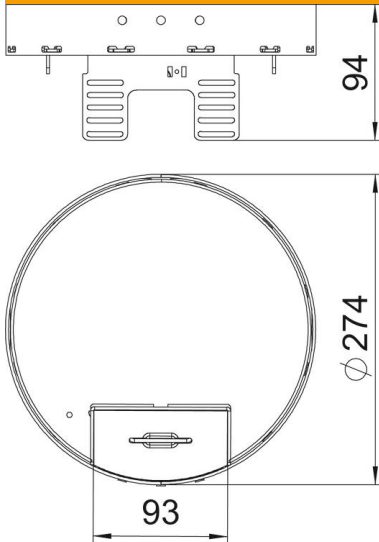
Технічний паспорт

Регульована по висоті касетна рамка з кабельним вводом, RKSRNUZD3, нержавіюча сталь

Артикули: 7409300



Розміри



Довжина	274 mm
Ширина	274 mm
Висота	94 mm

Технічні характеристики

Кількість пристроїв, які можна встановити	10
Кількість монтажних коробок	3
Кількість кабельних вводів	1
Конструкція	круглий
Тип кабельного вводу	поворотна розетка
Прибирання підлоги від'єднувальний	сухий
Мін. висота підлоги	так
Мін. висота підлоги	94 mm
Підходить для встановлення в фальш-підлогу	ні
Підходить для встановлення в підлогу	ні
Підходить для монтажної коробки	350
Супорт для монтажних коробок	так
Номинальний розмір монтажних основ	R7
Ступінь захисту (IP) при використанні	IP20
Ступінь захисту (IP), коли не використовується	IP40
ІК-код ступеню захисту	IK10
Посилена конструкція	ні
Тип інсталяційної системи	UT3 / UT4
Вертикальне навантаження, велика площа	до 3000 Н
Вертикальне навантаження, невелика площа	до 2500 Н
Дозволи	VDE
Товщина підлогового покриття	25 mm