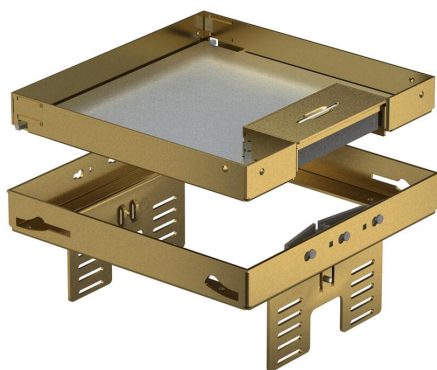


# Технічний паспорт

Регульована по висоті касетна рамка RKSNUZD3 з вводом для кабелів, латунь  
Артикули: 7409222



Касетна рамка без підлогових кріплень номінального розміру 4 з кабельним вводом для встановлення в сухих підлогах у приміщенні в монтажних коробках UZD250-3 або UZD350-3, разом з рамкою-адаптером DUG. Встановлення за допомогою вирівнюючого кронштейна (замовляється окремо) в алюмінієвому каркасному профілі підлогових коробів. Регульована по висоті ревізійна касетна рамка. Можна встановити до 2-х рамок супортів APMT2. Для установки 2 універсальних супортів UT3 та встановлення пристроїв Modul 45.



**CuZn**  
37 латунь

## Основні дані

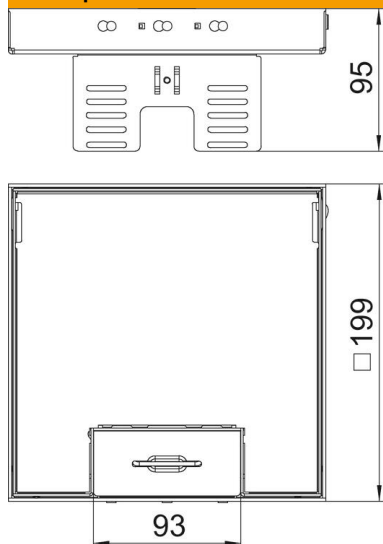
Артикули	7409222
Тип	RKSN2 UZD3 4MS20
Позначення 1	Касетна рамка
Позначення 2	пілогова
Виробник	OBO
Розмір	200x200mm
Матеріал	Латунь
Мінімальна одиниця продажу UK	1
Одиниця вимірювання	Шт.
Маса	224 kg
Одиниця ваги	кг/% пара

# Технічний паспорт

Регульована по висоті касетна рамка RKSNUZD3 з вводом для кабелів, латунь  
Артикули: 7409222



## Розміри



Розмір h 90 mm

## Технічні характеристики

Кількість пристроїв, які можна встановити	6
Кількість монтажних коробок	2
Кількість кабельних вводів	1
Конструкція	квадратний
Тип кабельного вводу	поворотна розетка
Прибирання підлоги	сухий
від'єднувальний	так
Мін. висота підлоги	105 mm
Підходить для встановлення в фальш-підлогу	так
Підходить для встановлення в підлогу	так
Підходить для монтажної коробки	250/350
Супорт для монтажних коробок	так
Номинальний розмір монтажних основ	4
Стандартний	EN 50085-2-2
Ступінь захисту (IP) при використанні	IP20
Ступінь захисту (IP), коли не використовується	IP40
ІК-код ступеню захисту	IK10
Посилена конструкція	ні
Тип інсталяційної системи	UT3
Дозволи	VDE
Товщина підлогового покриття	20 mm