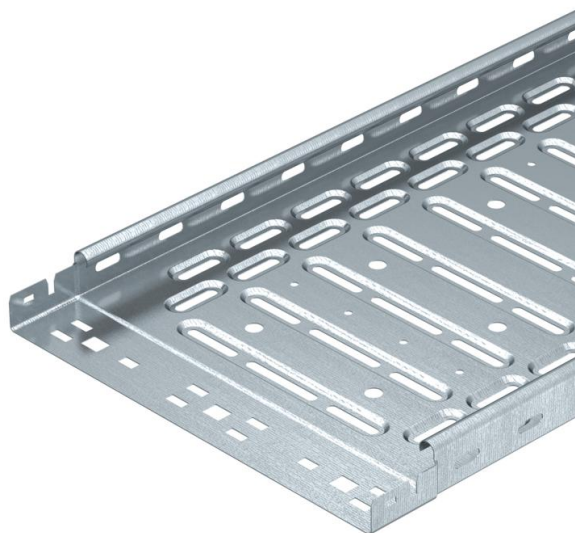


Технічний паспорт

Кабельний лоток RKS-Magic® 35 FS

Артикули: 6047460



Кабельний лоток із вбудованою системою швидкого кріплення. Корисна довжина кабельного лотка становить 3.000 мм.

Кабельний лоток має наскрізну бічну перфорацію 7 x 20 мм для встановлення додаткових з'єднувальних і монтажних елементів.

Отвір для безпосереднього навішування шпильки з різьбою має діаметр 11 мм.

Суцільне зрівнювання потенціалів здійснюється без додаткових конструктивних елементів.

Затухання магнітного поля від впливу екрана без кришки 20 дБ, із кришкою – 50 дБ.



St Сталь

FS оцинковано пачкою

Основні дані

Артикули	6047460
Позначення 1	Кабельний лоток RKSM
Позначення 2	Magic, зі швидким з'єднувачем
Виробник	OBO
Розмір	35x300x3050
Матеріал	Сталь
Покриття	оцинковано методом Сендзіміра
Стандарт поверхні	DIN EN 10346
Мінімальна одиниця продажу VK	3
Одиниця вимірювання	Метр
Маса	209,84 kg
Одиниця ваги	кг/% шт.

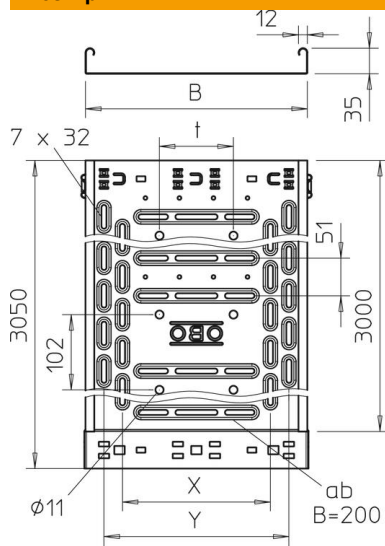
Технічний паспорт

Кабельний лоток RKS-Magic® 35 FS

Артикули: 6047460



Розміри



Довжина	3 050 mm
Довжина	10 ft
Ширина	300 mm
Ширина	8 in
Висота	35 mm
Висота	1 in
Товщина	0,03 in
Товщина	0,75 mm
Розмір B	300 mm
Розмір t	100 mm
Розмір x	200 mm
Розмір y	250 mm

Технічні характеристики

Конструкція з'єднання	вбудований з'єднувач
Тип кріплення монтажної системи	Підлога Стеля Стіна
Лотків	ні
Перфорація основи	1
Збереження функцій з кришкою	ні
Монтажний отвір в підлозі	так
схема розташування отворів NATO	ні
Корисний перетин	103 cm ²
Корисний перетин	10300 mm ²
Нержавіюча сталь, протравлена	ні
Бічний отвір	так
Конструкція для великих відстаней	ні
Затухання магнітного поля від впливу екрана з кришкою	50 dB
Затухання магнітного поля від впливу екрана без кришки	20 dB
Тип випробування на навантаження згідно з IEC 61537	Тип II
Робоча довжина	3000 mm
Тип з'єднувача системи кабельних опор	Кріплення шляхом защіпування

Технічний паспорт

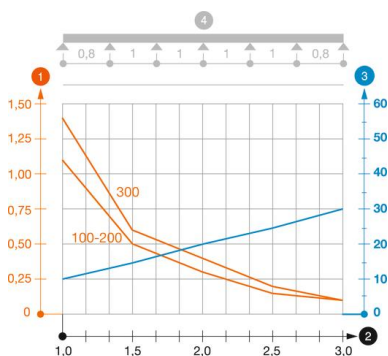
Кабельний лоток RKS-Magic® 35 FS

Артикули: 6047460



Навантаження

мін. придатні відстані між опорами	1 m
макс. придатні відстані між опорами	3 m
Відстань опору 1,0 м	1,4 kN/m
Відстань опору 1,5 м	0,6 kN/m
Відстань опору 2,0 м	0,4 kN/m
Відстань опору 2,5 м	0,2 kN/m
Відстань опору 3,0 м	0,1 kN/m



Діаграма навантаження кабельного лотка тип RKS-M 35

- 1 Допустиме навантаження кабельних лотків/кабелепроводів у кН/м без врахування
 - 2 Розмір підтримки у мм
 - 3 Кут поперечини в мм при дозволених значеннях кН/м
 - 4 Схема навантаження при випробуванні
- Крива навантаження на кабельний лоток/кабельростр шириною в мм
 - Крива прогинання бокової стінки на кожну відстань між опорами