

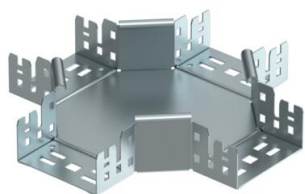
Технічний паспорт

Хрестоподібна секція Magic 60 FS

Артикули: 7027001



Хрестоподібна секція з системою швидкого з'єднання Для всіх типів кабельних лотків із висотою борту 60 мм.



St

Сталь

FS

оцинковано пачкою

Основні дані

| | |
|----------------------------------|-------------------------------|
| Артикули | 7027001 |
| Тип | RKM 610 FS |
| Позначення 1 | Х-подібна секція |
| Позначення 2 | зі швидким з'єднанням |
| Виробник | OBO |
| Розмір | 60x100 |
| Матеріал | Сталь |
| Покриття | оцинковано методом Сендзіміра |
| Стандарт поверхні | DIN EN 10346 |
| Мінімальна одиниця продажу VK | 1 |
| Одиниця вимірювання | Шт. |
| Маса | 92,5 kg |
| Одиниця ваги | кг/% пара |

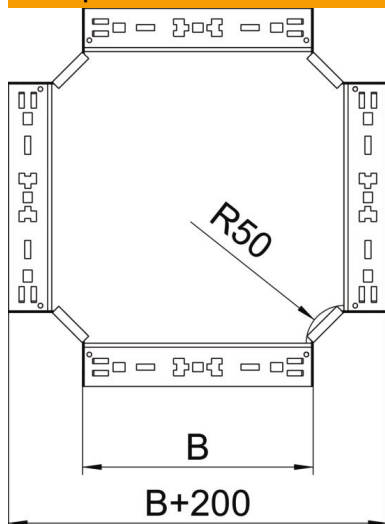
Технічний паспорт

Хрестоподібна секція Magic 60 FS

Артикули: 7027001



Розміри



| | |
|----------|---------|
| Ширина | 100 mm |
| Ширина | 4 in |
| Висота | 60 mm |
| Висота | 2 in |
| Товщина | 1,25 mm |
| Розмір B | 100 mm |

Технічні характеристики

| | |
|---------------------------------------|------------------------------|
| Нахил (кут) | 90° |
| Конструкція з'єднання | вбудований з'єднувач |
| Збереження функцій | так |
| Товщина матеріалу підлогова бляха | 1,25 mm |
| схема розташування отворів NATO | ні |
| Зміна напрямку | горизонтальний |
| Нержавіюча сталь, протравлена | ні |
| Конструкція для великих відстаней | ні |
| Тип з'єднувача системи кабельних опор | Кріплення шляхом защіпування |
| Товщина перекладинки | 1,25 mm |