

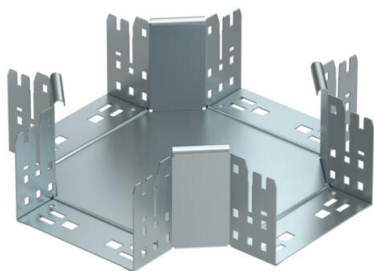
Технічний паспорт

Хрестоподібна секція Magic 110 FS

Артикули: 7027163



Хрестоподібна секція зі швидким з'єднувачем. Для всіх типів кабельних лотків із висотою борта 110 мм.



St Сталь

FS оцинковано пачкою

Основні дані

| | |
|----------------------------------|-------------------------------|
| Артикули | 7027163 |
| Тип | RKM 115 FS |
| Позначення 1 | Х-подібна секція |
| Позначення 2 | зі швидким з'єднанням |
| Виробник | OBO |
| Розмір | 110x150 |
| Матеріал | Сталь |
| Покриття | оцинковано методом Сендзіміра |
| Стандарт поверхні | DIN EN 10346 |
| Мінімальна одиниця продажу VK | 1 |
| Одиниця вимірювання | Шт. |
| Маса | 156,1 kg |
| Одиниця ваги | кг/% пара |

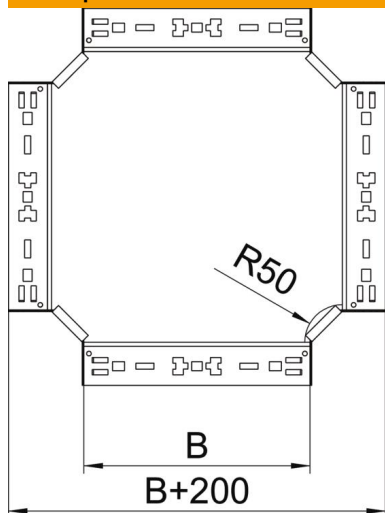
Технічний паспорт

Хрестоподібна секція Magic 110 FS

Артикули: 7027163



Розміри



| | |
|----------|---------|
| Ширина | 150 mm |
| Висота | 110 mm |
| Товщина | 1,25 mm |
| Розмір B | 150 mm |

Технічні характеристики

| | |
|---------------------------------------|-----------------------------|
| Нахил (кут) | 90° |
| Конструкція з'єднання | вбудований з'єднувач |
| Збереження функцій | ні |
| Товщина матеріалу підлогова бляха | 1,25 mm |
| схема розташування отворів NATO | ні |
| Зміна напрямку | горизонтальний |
| Нержавіюча сталь, протравлена | ні |
| Конструкція для великих відстаней | ні |
| Тип з'єднувача системи кабельних опор | Кріплення шляхом защіплення |
| Товщина перекладинки | 1,25 mm |