

Технічний паспорт

Вертикальна секція 90°, зовнішня, 60 FT

Артикули: 7007060



Вертикальний кут 90° у спадаючій конструкції для усіх типів кабельної траси із бічною висотою 60 мм.
Вертикальний кут висувається за край кабельного лотка та пригвинчується.
Кріпильні матеріали замовляються окремо.



St Сталь

FT гарячецинкований

Основні дані

Артикули	7007060
Тип	RBV 615 F FT
Позначення 1	Вертикальна секція 90°
Позначення 2	зовнішня
Виробник	OBO
Розмір	60x150
Матеріал	Сталь
Покриття	гарячецинкований
Стандарт поверхні	DIN EN ISO 1461
Мінімальна одиниця продажу VK	1
Одиниця вимірювання	Шт.
Маса	80 kg
Одиниця ваги	kg/% пара

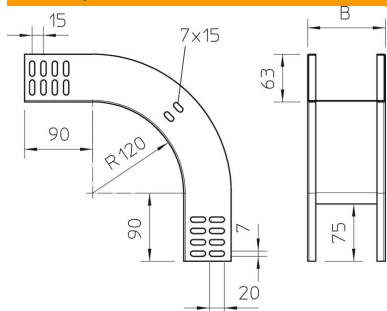
Технічний паспорт

Вертикальна секція 90°, зовнішня, 60 FT



Артикули: 7007060

Розміри



Ширина	150 mm
Ширина	6 in
Висота	60 mm
Висота	2 in
Товщина	1 mm
Розмір B	150 mm

Технічні характеристики

Нахил (кут)	90°
Конструкція з'єднання	без з'єднувача
Збереження функцій	так
Монтажний отвір в підлозі	ні
схема розташування отворів NATO	ні
Зміна напрямку	вертикальний, низхідний
Нержавіюча сталь, протравлена	ні
Бічний отвір	ні
Конструкція для великих відстаней	ні
Тип з'єднувача системи кабельних опор	прикручений