

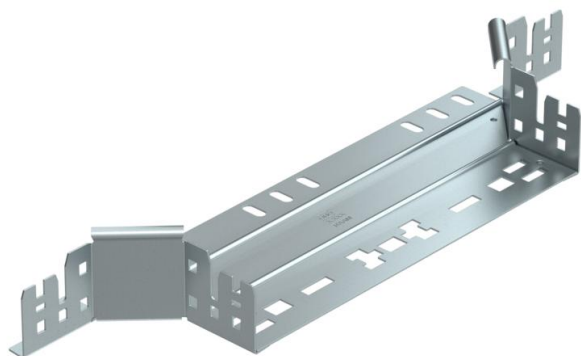
# Технічний паспорт

## T-подібна секція Magic 60 FS

Артикули: 6041236



T-подібна секція з системою з'єднання для швидкого монтажу Для всіх типів кабельних лотків із висотою борту 60 мм.



**St** Сталь

**FS** оцинковано пачкою

### Основні дані

|                               |                               |
|-------------------------------|-------------------------------|
| Артикули                      | 6041236                       |
| Позначення 1                  | T-подібне з'єднання           |
| Позначення 2                  | зі швидким з'єднувачем        |
| Виробник                      | OBO                           |
| Розмір                        | 60x300                        |
| Матеріал                      | Сталь                         |
| Покриття                      | оцинковано методом Сендзіміра |
| Стандарт поверхні             | DIN EN 10346                  |
| Мінімальна одиниця продажу VK | 1                             |
| Одиниця вимірювання           | Шт.                           |
| Маса                          | 60,94 kg                      |
| Одиниця ваги                  | кг/% пара                     |

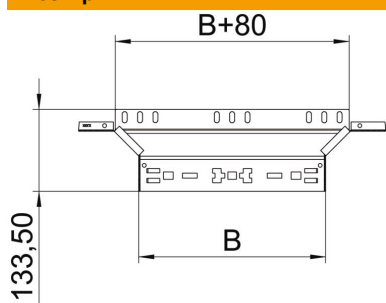
# Технічний паспорт

T-подібна секція Magic 60 FS

Артикули: 6041236



## Розміри



|          |         |
|----------|---------|
| Ширина   | 300 mm  |
| Ширина   | 12 in   |
| Висота   | 60 mm   |
| Висота   | 2 in    |
| Товщина  | 1,25 mm |
| Розмір B | 300 mm  |

## Технічні характеристики

|                                       |                              |
|---------------------------------------|------------------------------|
| Нахил (кут)                           | 90°                          |
| Ширина відгалуження                   | 300 mm                       |
| Конструкція з'єднання                 | вбудований з'єднувач         |
| Збереження функцій                    | так                          |
| Товщина матеріалу підлогова бляха     | 1,25 mm                      |
| схема розташування отворів NATO       | ні                           |
| Зміна напрямку                        | горизонтальний               |
| Нержавіюча сталь, протравлена         | ні                           |
| Конструкція для великих відстаней     | ні                           |
| Тип з'єднувача системи кабельних опор | Кріплення шляхом заціпування |