

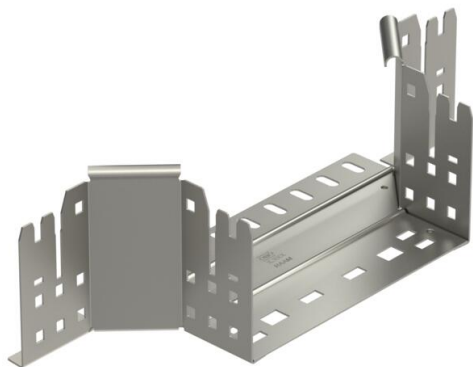
Технічний паспорт

Т-подібне з'єднання 110 A2

Артикули: 6041962



Т-подібне з'єднання для систем швидкого з'єднання. Для всіх типів кабельних лотків із висотою борта 110 мм.



A2 Нержавіюча сталь 1.4301

2B чистий, додатково оброблений

Основні дані

Артикули	6041962
Тип	RAAM 120 A2
Позначення 1	Т-подібне з'єднання
Позначення 2	зі швидким з'єднувачем
Виробник	OBO
Розмір	110x200
Матеріал	Нержавіюча сталь 1.4301
Покриття	чистий, додатково оброблений
Стандарт поверхні	
Мінімальна одиниця продажу VK	1
Одиниця вимірювання	Шт.
Маса	66,3 kg
Одиниця ваги	kg/% пара

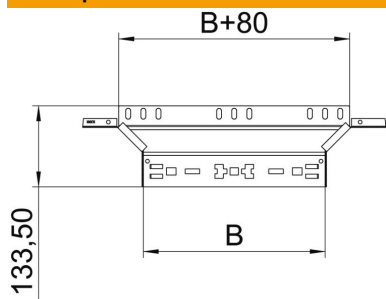
Технічний паспорт

T-подібне з'єднання 110 A2

Артикули: 6041962



Розміри



Ширина	200 mm
Висота	110 mm
Товщина	1,25 mm
Розмір B	200 mm

Технічні характеристики

Нахил (кут)	90°
Конструкція з'єднання	вбудований з'єднувач
Збереження функцій	ні
Товщина матеріалу підлогова бляха	1,25 mm
схема розташування отворів NATO	ні
Зміна напрямку	горизонтальний
Нержавіюча сталь, протравлена	ні
Конструкція для великих відстаней	ні
Тип з'єднувача системи кабельних опор	Кріплення шляхом защіпування
Товщина перекладинки	1,25 mm