

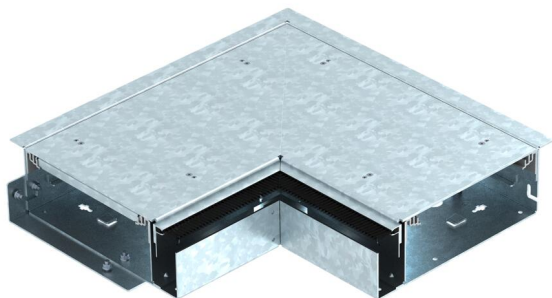
Технічний паспорт

Секція зовнішнього кута, без вирівнювальних блоків

Артикули: 7403831



Секція зовнішнього кута підлогового кабельного каналу, що складається з основи каналу, двох кришок, регульованих по висоті бічних профілів і щіткової смуги, розташованої по зовнішньому краю для виведення кабелів. Комплект поставки включає ущільнення стикового з'єднання. Для регулювання висоти потрібно п'ять вирівнювальних блоків.



St

Сталь

FS

оцинковано пачкою

Основні дані

Артикули	7403831
Позначення 1	Зовнішній кут
Позначення 2	підлогового каналу
Виробник	OBO
Розмір	424x424x87
Матеріал	Сталь
Покриття	оцинковано методом Сендзіміра
Стандарт поверхні	DIN EN 10346
Мінімальна одиниця продажу VK	1
Одиниця вимірювання	Шт.
Маса	858 kg
Одиниця ваги	кг/% пара

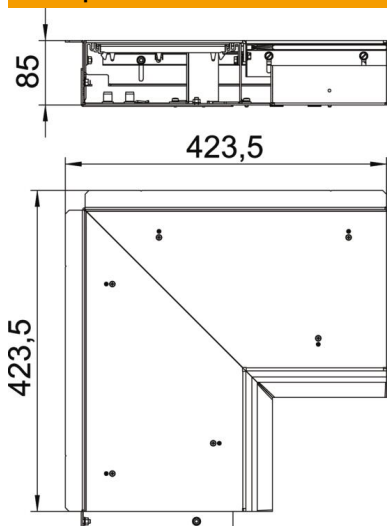
Технічний паспорт

Секція зовнішнього кута, без вирівнювальних блоків



Артикули: 7403831

Розміри



Довжина	422 mm
Ширина	250 mm
Висота	93 mm
Розмір h	85 mm

Технічні характеристики

Кришка для кріпильного отвору	ні
Основа для стійки	так
Прибирання підлоги	сухий
Блокування кріплення кришки	ні
Можливість встановлення ущільнювача	ні
Монтажний отвір для підлогового боксу	ні
від'єднувальний	так
Функція	Зовнішній кут
Підходить для компенсатора	ні
Підходить для суцільного підлогового каналу під стяжкою	ні
Підходить для встановлення на рівні підлоги	так
Підходить для підлогового каналу під стяжкою	ні
Мінімальна висота монолітної підлоги	93
З відкритим з'єднанням	ні
Із системою зрівнювання потенціалу	ні
З роздільним фіксатором	ні
З виступом	так
Мін. зона згладжування	0 mm
Знімний чохол	так
Розділювальне кріплення фіксатора_видалено	stecken
Розділювальне кріплення фіксатора	вилка