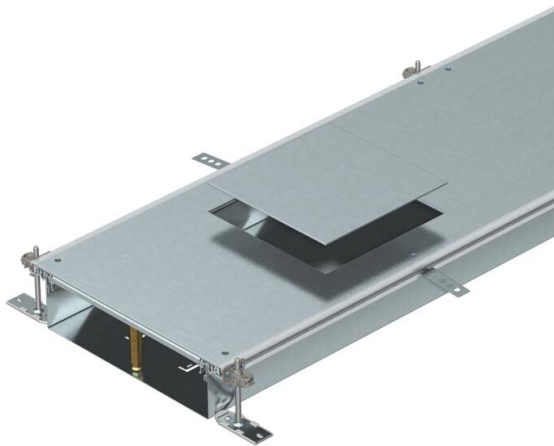


Технічний паспорт

Секція кабельного каналу з місцем для встановлення
GES9, висота 100-150 мм
Артикули: 7424744



Підлоговий кабельний канал з 3 або 6 монтажними кришками для прокладання кабелю та для монтажу розеткових люків номінального розміру 9. Складається з основи каналу (підлоговий лоток з боковими та контактними профілями покриття підлоги) та кришки каналу із закритим монтажний отвір. Підлоговий канал з фіксуючими профілями. В комплект поставки входить 6 монтажних кронштейнів, що регулюються по висоті, 6 анкерів для кріплення до стяжки та супорт-планок (3 одиниці для ширини каналу 300), 3 одиниці для ширини каналу 400 та 6 одиниць для ширини каналів 500 і 600. Кришка каналу попередньо зафіксована.
With three (for nominal trunking width 400, L = 800 mm) or six device installation lids (for nominal trunking widths 500 and 600, L = 400 mm) each with one installation opening for a square installation unit of nominal size 9 or 9/55.



St

Сталь

FS

оцинковано пачкою

Основні дані

| | |
|----------------------------------|-------------------------------|
| Артикули | 7424744 |
| Позначення 1 | Секція підлогового каналу |
| Позначення 2 | для накладки на прилад GES9 |
| Виробник | OBO |
| Розмір | 2400x600x100 |
| Матеріал | Сталь |
| Покриття | оцинковано методом Сендзіміра |
| Стандарт поверхні | DIN EN 10346 |
| Мінімальна одиниця продажу VK | 2,4 |
| Одиниця вимірювання | Метр |
| Маса | 2645,4 kg |
| Одиниця ваги | кг/% шт. |

Розміри



| | |
|---------|----------|
| Довжина | 2 400 mm |
| Ширина | 600 mm |

Технічний паспорт

Секція кабельного каналу з місцем для встановлення
GES9, висота 100-150 мм
Артикули: 7424744



Технічні характеристики

| | |
|---|----------------------|
| Кришка для кріпильного отвору | так |
| Кришки | 6 |
| Кількість вставних перегородок | 2 |
| Кількість передбачених монтажних одиниць | 6 |
| Кількість переходів | 3 St. |
| Тип кріплення монтажної системи | Підлога |
| Основа для стійки | так |
| Блокування кріплення кришки | ні |
| Можливість встановлення ущільнювача | так |
| Монтажний отвір для підлогового боксу від'єднувальний | ні |
| Підходить для компенсатора | так |
| Сітчаста стіна | ні |
| Макс. висота каналів | 150 mm |
| Мін. висота каналів | 100 mm |
| Товщина покривного матеріалу | 4 |
| Мінімальна висота монолітної підлоги | 100 |
| З відкритим з'єднанням | так |
| Із системою зрівнювання потенціалу | ні |
| З роздільним фіксатором | ні |
| З виступом | так |
| Монтажний отвір | для розеткового люку |
| Монтажний отвір | квадратний |
| Номинальний розмір монтажних основ | 9 |
| Макс. зона згладжування | 150 mm |
| Мін. зона згладжування | 100 mm |
| Знімний чохол | так |
| Розділювальне кріплення фіксатора_видалено | stecken |
| Розділювальне кріплення фіксатора | вилка |