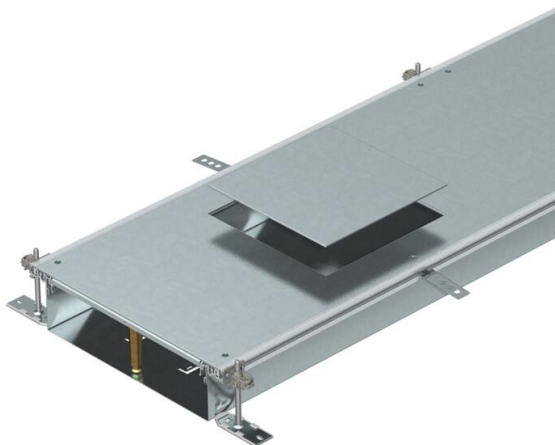


# Технічний паспорт

Секція кабельного каналу з місцем для встановлення  
GES9, висота 100-150 мм  
Артикули: 7424742



Підлоговий кабельний канал з 3 або 6 монтажними кришками для прокладання кабелю та для монтажу розеткових люків номінального розміру 9. Складається з основи каналу (підлоговий лоток з боковими та контактними профілями покриття підлоги) та кришки каналу із закритим монтажний отвір. Підлоговий канал з фіксуючими профілями. В комплект поставки входить 6 монтажних кронштейнів, що регулюються по висоті, 6 анкерів для кріплення до стяжки та супорт-планок (3 одиниці для ширини каналу 300), 3 одиниці для ширини каналу 400 та 6 одиниць для ширини каналів 500 і 600. Кришка каналу попередньо зафіксована.  
With three (for nominal trunking width 400, L = 800 mm) or six device installation lids (for nominal trunking widths 500 and 600, L = 400 mm) each with one installation opening for a square installation unit of nominal size 9 or 9/55.



St

Сталь

FS

оцинковано пачкою

## Основні дані

Артикули	7424742
Тип	ОКА-W50010050D9
Позначення 1	Секція підлогового каналу
Позначення 2	для накладки на прилад GES9
Виробник	OBO
Розмір	2400x500x100
Матеріал	Сталь
Покриття	оцинковано методом Сендзіміра
Стандарт поверхні	DIN EN 10346
Мінімальна одиниця продажу VK	2,4
Одиниця вимірювання	Метр
Маса	2234,6 kg
Одиниця ваги	kg/% шт.

## Розміри



Довжина	2 400 mm
Ширина	500 mm

# Технічний паспорт

Секція кабельного каналу з місцем для встановлення  
GES9, висота 100-150 мм  
Артикули: 7424742



## Технічні характеристики

Кришка для кріпильного отвору	так
Кришки	6
Кількість вставних перегородок	2
Кількість передбачених монтажних одиниць	6
Кількість переходів	3 St.
Тип кріплення монтажної системи	Підлога
Основа для стійки	так
Блокування кріплення кришки	ні
Можливість встановлення ущільнювача	так
Монтажний отвір для підлогового боксу від'єднувальний	ні
Підходить для компенсатора	так
Сітчаста стіна	ні
Макс. висота каналів	150 mm
Мін. висота каналів	100 mm
Товщина покривного матеріалу	4
Мінімальна висота монолітної підлоги	100
З відкритим з'єднанням	так
Із системою зрівнювання потенціалу	ні
З роздільним фіксатором	ні
З виступом	так
Монтажний отвір	для розеткового люку
Монтажний отвір	квадратний
Номинальний розмір монтажних основ	9
Макс. зона згладжування	150 mm
Мін. зона згладжування	100 mm
Знімний чохол	так
Розділювальне кріплення фіксатора_видалено	stecken
Розділювальне кріплення фіксатора	вилка