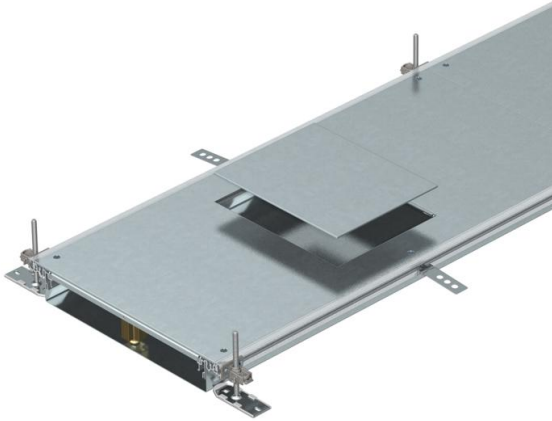


# Технічний паспорт

Підлоговий кабельний канал для GES6, висота 60-110 мм

Артикули: 7424662



Підлоговий кабельний канал з 3 або 6 монтажними кришками для прокладання кабелю та для монтажу розеткових люків номінального розміру 6. Складається з основи каналу (підлоговий лоток з боковими та контактними профілями покриття підлоги) та кришки каналу із закритим монтажним отвіром. Підлоговий канал з фіксуючими профілями. В комплект поставки входить 6 монтажних кронштейнів, що регулюються по висоті, 6 анкерів для кріплення до стяжки та супорт-планок (3 одиниці для ширини каналу 300), 3 одиниці для ширини каналу 400 та 6 одиниць для ширини каналів 500 і 600. Кришка каналу попередньо зафіксована.

З монтажними кришками, що закручуються, кожна з монтажним отвором для квадратного розеткового люка номінального розміру 6.



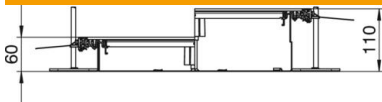
St Сталь

FS оцинковано пачкою

## Основні дані

Артикули	7424662
Позначення 1	Секція підлогового каналу
Позначення 2	для накладки на прилад GES6
Виробник	OBO
Розмір	2400x400x60
Матеріал	Сталь
Покриття	оцинковано методом Сендзіміра
Стандарт поверхні	DIN EN 10346
Мінімальна одиниця продажу VK	2,4
Одиниця вимірювання	Метр
Маса	1785,4 kg
Одиниця ваги	кг/% шт.

## Розміри



Довжина	2 400 mm
Ширина	400 mm

# Технічний паспорт

Підлоговий кабельний канал для GES6, висота 60-110 мм

Артикули: 7424662



## Технічні характеристики

Кришка для кріпильного отвору	так
Кришки	3
Кількість вставних перегородок	2
Кількість передбачених монтажних одиниць	3
Кількість переходів	3 St.
Тип кріплення монтажної системи	Підлога
Основа для стійки	так
Блокування кріплення кришки	ні
Можливість встановлення ущільнювача	так
Монтажний отвір для підлогового боксу від'єднувальний	ні
Підходить для компенсатора	ні
Сітчаста стіна	ні
Макс. висота каналів	110 mm
Мін. висота каналів	60 mm
Товщина покривного матеріалу	4
Мінімальна висота монолітної підлоги	60
З відкритим з'єднанням	так
Із системою зрівнювання потенціалу	ні
З роздільним фіксатором	ні
З виступом	так
Монтажний отвір	для розеткового люку
Монтажний отвір	квадратний
Номинальний розмір монтажних основ	6
Макс. зона згладжування	110 mm
Мін. зона згладжування	60 mm
Знімний чохол	так
Розділювальне кріплення фіксатора_видалено	stecken
Розділювальне кріплення фіксатора	вилка