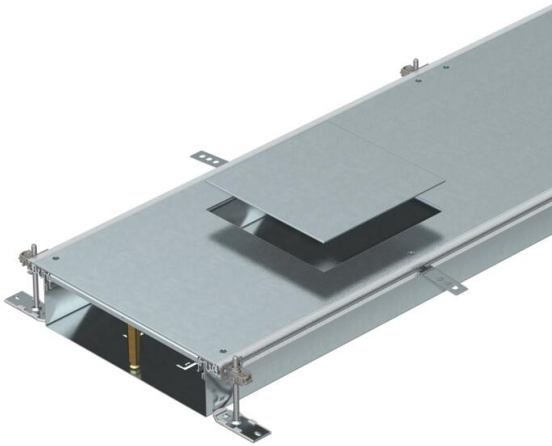


Технічний паспорт

Секція кабельного каналу з місцем для встановлення
GES9, висота 100-150 мм
Артикули: 7424740



Підлоговий кабельний канал з 3 або 6 монтажними кришками для прокладання кабелю та для монтажу розеткових люків номінального розміру 9. Складається з основи каналу (підлоговий лоток з боковими та контактними профілями покриття підлоги) та кришки каналу із закритим монтажний отвір. Підлоговий канал з фіксуючими профілями. В комплект поставки входить 6 монтажних кронштейнів, що регулюються по висоті, 6 анкерів для кріплення до стяжки та супорт-планок (3 одиниці для ширини каналу 300), 3 одиниці для ширини каналу 400 та 6 одиниць для ширини каналів 500 і 600. Кришка каналу попередньо зафіксована. З трьома (при номінальній ширині каналу 400, L = 800 мм) або шістьма кришками для встановлення розеткового люка (з номінальною шириною каналу 500 і 600, L = 400 мм) кожна з монтажним отвором для квадратного розеткового люка номінальним розміром 9 або 9/ 55.



St Сталь

FS оцинковано пачкою

Основні дані

Артикули	7424740
Позначення 1	Секція підлогового каналу
Позначення 2	для накладки на прилад GES9
Виробник	OBO
Розмір	2400x400x100
Матеріал	Сталь
Покриття	оцинковано методом Сендзіміра
Стандарт поверхні	DIN EN 10346
Мінімальна одиниця продажу VK	2,4
Одиниця вимірювання	Метр
Маса	1847,9 kg
Одиниця ваги	kg/% шт.

Розміри



Довжина	2 400 mm
Ширина	400 mm

Технічний паспорт

Секція кабельного каналу з місцем для встановлення
GES9, висота 100-150 мм
Артикули: 7424740



Технічні характеристики

Кришка для кріпильного отвору	так
Кришки	3
Кількість вставних перегородок	2
Кількість передбачених монтажних одиниць	3
Кількість переходів	3 St.
Тип кріплення монтажної системи	Підлога
Основа для стійки	так
Блокування кріплення кришки	ні
Можливість встановлення ущільнювача	так
Монтажний отвір для підлогового боксу від'єднувальний	ні
Підходить для компенсатора	так
Сітчаста стіна	ні
Макс. висота каналів	150 mm
Мін. висота каналів	100 mm
Товщина покривного матеріалу	4
Мінімальна висота монолітної підлоги	100
З відкритим з'єднанням	так
Із системою зрівнювання потенціалу	ні
З роздільним фіксатором	ні
З виступом	так
Монтажний отвір	для розеткового люку
Монтажний отвір	квадратний
Номинальний розмір монтажних основ	9
Макс. зона згладжування	150 mm
Мін. зона згладжування	100 mm
Знімний чохол	так
Розділювальне кріплення фіксатора_видалено	stecken
Розділювальне кріплення фіксатора	вилка