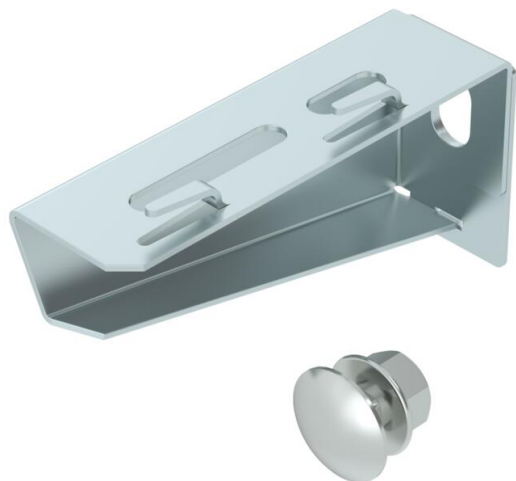


Технічний паспорт

Кронштейн MWAG 12 FS

Артикули: 6424600



Легкий настінний і опорний кронштейн для безвинтового кріплення дротяних лотків.

Гвинт з напівприхованою головкою M10 x 25 для кріплення до U-видних стійок.

Гвинт з напівприхованою головкою M10 x 25 для кріплення до U-видних стійок.



St Сталь

FS оцинковано пачкою

Основні дані

Артикули	6424600
Позначення 1	Кронштейн для стіни/стійки
Позначення 2	для дротяного лотка
Виробник	OBO
Розмір	B110mm
Матеріал	Сталь
Покриття	оцинковано методом Сендзіміра
Стандарт поверхні	DIN EN 10346
Мінімальна одиниця продажу VK	1
Одиниця вимірювання	Шт.
Маса	12,7 kg
Одиниця ваги	кг/% пара

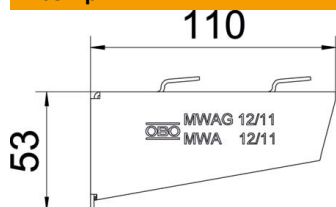
Технічний паспорт

Кронштейн MWAG 12 FS

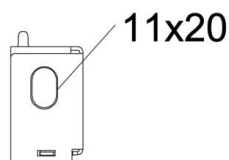
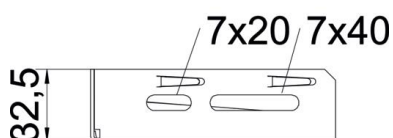
Артикули: 6424600



Розміри



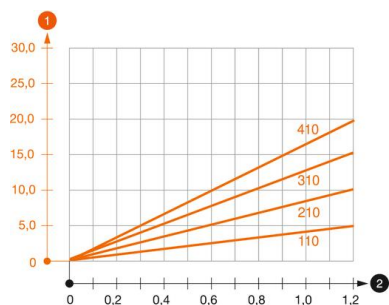
Довжина	32,5 mm
Ширина	110 mm
Висота	53 mm
Розмір A	32,5 mm
Розмір B	110 mm
Розмір H	53 mm



Технічні характеристики

Конструкція	Настінний кронштейн
F у kN	1,2 kN
Збереження функцій для макс. ширини	ні
для мін. ширини	100 mm
Діаметр отвору	11 mm
Нержавіюча сталь, протравлена	ні
макс. діапазон кута	90 mm
мін. діапазон кута	90 mm

Навантаження



Діаграма навантаження полки тип MWAG 12

- 1 Вигин верхівки кронштейну при допустимому навантаженні на кронштейн.
 - 2 Дозволене навантаження на полку у kN без ваги людини
- Крива навантаження на кронштейн довжиною в мм

Технічний паспорт

Кронштейн MWAG 12 FS

Артикули: 6424600



Значення навантаження дюбелю для скоби для стіни та стійки MWAG 12

Кріплення на стіні	Максимальне навантаження [кН]			
	Ширина кронштейна [мм]			
Тип дюбеля	110	210	310	410
BZ3 10x90/0-30	1,2	1,2	1,2	1,2
BZ-U 10-10-30/90	1,2	1,2	1,2	1,2

Die angegebenen Werte basieren auf ungerissenen Beton der Festigkeitsklasse C20/25. Die Einbaubedingungen der ETA-Zulassung (Dübel) sind zu beachten!

Значення навантаження для націпної стійки MWAG 12



Стойка	Максимальне навантаження в кН			
	Довжина полки у мм			
Стойка	100	200	300	400
US 3 K/ 20 - 60	1,2	1,2	1,2	1,2
US 3 K/ 70 - 120	1,2	1,2	1,2	1,2
US 5 K/ 20 - 60	1,2	1,2	1,2	1,2
US 5 K/ 70 - 120	1,2	1,2	1,2	1,2