

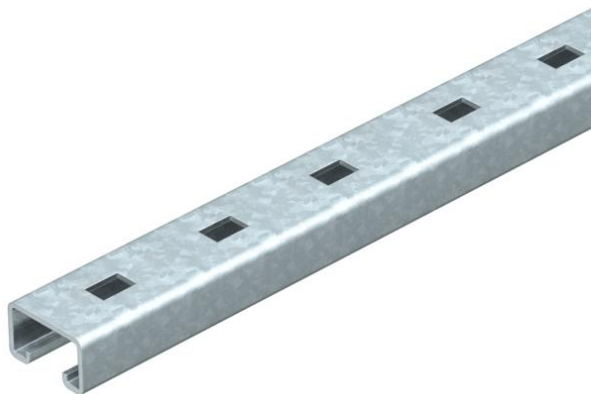
Технічний паспорт

Монтажний профіль MS5030, шліц 22 мм, FT,
перфорований

Артикули: 6349439



Посилена С-подібна профільна рейка для встановлення опорних конструкцій, наприклад, для кабельних лотків або для розподільчих шаф. Також може використовуватися для прокладання кабелю в поєднанні із затискними скобами з U-подібною опорою.



St	Сталь
FT	гарячецинкований

Основні дані

Артикули	6349439
Тип	MS5030RP0300FT
Позначення 1	Профільна рейка
Позначення 2	перфоров, довжина шліца 22мм
Виробник	OBO
Розмір	300x50x30
Матеріал	Сталь
Покриття	гарячецинкований
Стандарт поверхні	DIN EN ISO 1461
Мінімальна одиниця продажу VK	1
Одиниця вимірювання	Шт.
Маса	94 kg
Одиниця ваги	кг/% пара

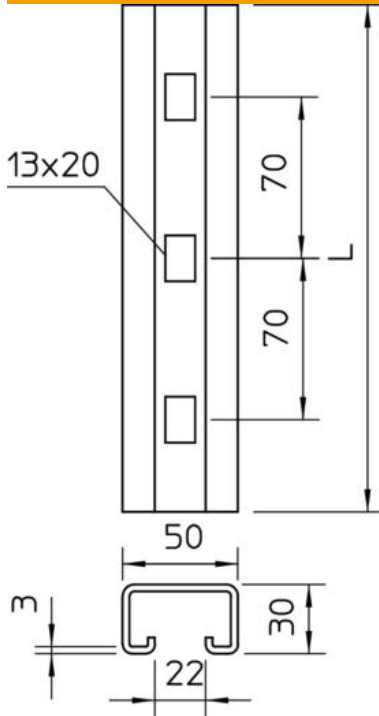
Технічний паспорт

Монтажний профіль MS5030, шліц 22 мм, FT,
перфорований

Артикули: 6349439



Розміри



Довжина	300 mm
Ширина	50 mm
Висота	30 mm
Розмір L	300 mm

Технічні характеристики

Відламувальний	ні
Тип перфорації	Задня стінка, перфорована
Конструкція	Одинарний профіль
Відстань між центрами отворів	70 mm
Збереження функцій	ні
Товщина матеріалу	3 mm
З перфорацією	так
З зубцями	ні
Форма профілю	C-подібний профіль
Ширина отворів	22 mm
Статичне значення A	3,39 cm ²
Статичне значення I _y	3,99 cm
Статичне значення I _z	13,11 cm
Статичне значення W _y	3,95 cm ²
Статичне значення W _z	6,38 cm ²