

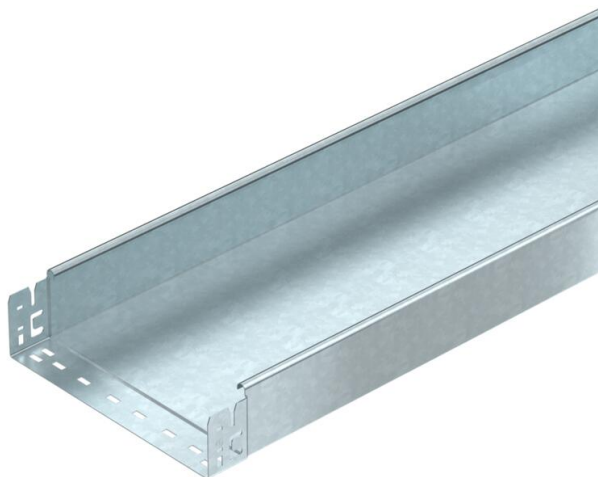
Технічний паспорт

Кабельний лоток MKS-Magic® 85, неперфорований FT

Артикули: 6059331



Неперфорований кабельний лоток із вбудованою системою швидкого кріплення. Корисна довжина кабельного лотка становить 3.000 мм. Суцільне зрівнювання потенціалів здійснюється без додаткових конструктивних елементів.



St Сталь

FT гарячецинкований

Основні дані

Артикули	6059331
Тип	MKSMU 830 FT
Позначення 1	Кабельний лоток MKSMU
Позначення 2	неперфоров., швидке з'єднання
Виробник	OBO
Розмір	85x300x3050
Матеріал	Сталь
Покриття	гарячецинкований
Стандарт поверхні	DIN EN ISO 1461
Мінімальна одиниця продажу VK	3
Одиниця вимірювання	Метр
Маса	426 kg
Одиниця ваги	kg/% шт.

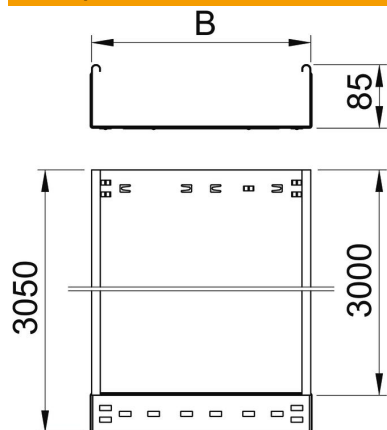
Технічний паспорт

Кабельний лоток MKS-Magic® 85, неперфорований FT



Артикули: 6059331

Розміри



Довжина	3 050 mm
Ширина	300 mm
Висота	85 mm
Товщина	1 mm
Розмір B	300 mm

Технічні характеристики

Конструкція з'єднання	вбудований з'єднувач
Тип кріплення монтажної системи	Підлога Стеля Стіна
Лотків	ні
Збереження функцій з кришкою	ні
Монтажний отвір в підлозі	ні
схема розташування отворів NATO	ні
Корисний перетин	253 cm ²
Корисний перетин	25300 mm ²
Нержавіюча сталь, протравлена	ні
Бічний отвір	ні
Конструкція для великих відстаней	ні
Тип випробування на навантаження згідно з IEC 61537	Тип II
Робоча довжина	3000 mm
Тип з'єднувача системи кабельних опор	Кріплення шляхом заціпунання

Технічний паспорт

Кабельний лоток MKS-Magic® 85, неперфорований FT

Артикули: 6059331



Навантаження

мін. придатні відстані між опорами	1,5 m
макс. придатні відстані між опорами	2,5 m
Відстань опору 1,5 м	1,75 kN/m
Відстань опору 1,75 м	1,4 kN/m
Відстань опору 2,0 м	1,1 kN/m
Відстань опору 2,5 м	0,5 kN/m



Діаграма навантаження, кабельний лоток типу MKSMU 85

- 1 Допустиме навантаження кабельних лотків/кабелепроводів у кН/м без врахування
 - 2 Розмір підтримки у мм
 - 3 Кут поперечини в мм при дозволених значеннях кН/м
 - 4 Схема навантаження при випробуванні
- Крива навантаження на кабельний лоток/кабельростр шириною в мм
 - Крива прогинання бокової стінки на кожну відстань між опорами