

Технічний паспорт

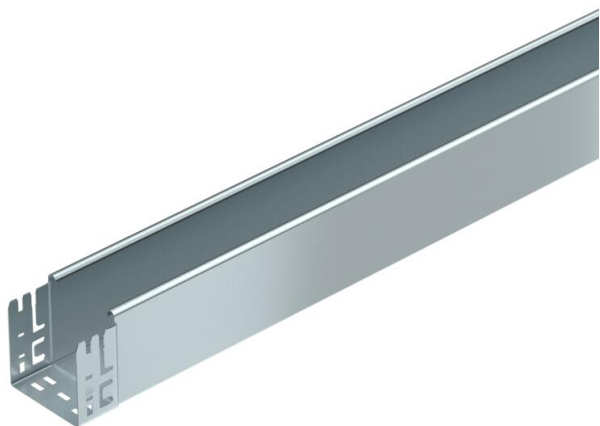
Кабельний лоток MKS-Magic® 110, неперфорований FS

Артикули: 6059382



Неперфорований кабельний лоток із вбудованою системою швидкого кріплення. Корисна довжина кабельного лотка становить 3.000 мм.

Суцільне зрівнювання потенціалів здійснюється без додаткових конструктивних елементів.



- St** Сталь
- FS** оцинковано пачкою

Основні дані

Артикули	6059382
Тип	MKSMU 110 FS
Позначення 1	Кабельний лоток MKSMU
Позначення 2	неперфоров., швидке з'єднання
Виробник	OBO
Розмір	110x100x3050
Матеріал	Сталь
Покриття	оцинковано методом Сендзіміра
Стандарт поверхні	DIN EN 10346
Мінімальна одиниця продажу VK	3
Одиниця вимірювання	Метр
Маса	269,672 kg
Одиниця ваги	кг/% шт.

Технічний паспорт

Кабельний лоток MKS-Magic® 110, неперфорований FS

Артикули: 6059382



Розміри



Довжина	3 050 mm
Ширина	100 mm
Висота	110 mm
Товщина	1 mm
Розмір B	100 mm



Технічні характеристики

Конструкція з'єднання	вбудований з'єднувач
Тип кріплення монтажної системи	Підлога Стеля Стіна
Лотків	ні
Збереження функцій з кришкою	ні
Монтажний отвір в підлозі	ні
схема розташування отворів NATO	ні
Корисний перетин	108 cm ²
Корисний перетин	10800 mm ²
Нержавіюча сталь, протравлена	ні
Бічний отвір	ні
Конструкція для великих відстаней	ні
Тип випробування на навантаження згідно з IEC 61537	Тип II
Робоча довжина	3000 mm
Тип з'єднувача системи кабельних опор	Кріплення шляхом заціпування

Технічний паспорт

Кабельний лоток MKS-Magic® 110, неперфорований FS

Артикули: 6059382



Навантаження

мін. придатні відстані між опорами	1,5 m
макс. придатні відстані між опорами	3 m
Відстань опору 1,5 м	1,85 kN/m
Відстань опору 2,0 м	1,3 kN/m
Відстань опору 2,5 м	0,75 kN/m
Відстань опору 3,0 м	0,6 kN/m



Діаграма навантаження, кабельний лоток типу MKSMU 110

- 1 Допустиме навантаження кабельних лотків/кабелепроводів у кН/м без врахування
 - 2 Розмір підтримки у мм
 - 3 Кут поперечини в мм при дозволених значеннях кН/м
 - 4 Схема навантаження при випробуванні
- Крива навантаження на кабельний лоток/кабельростр шириною в мм
 - Крива прогинання бокової стінки на кожну відстань між опорами