

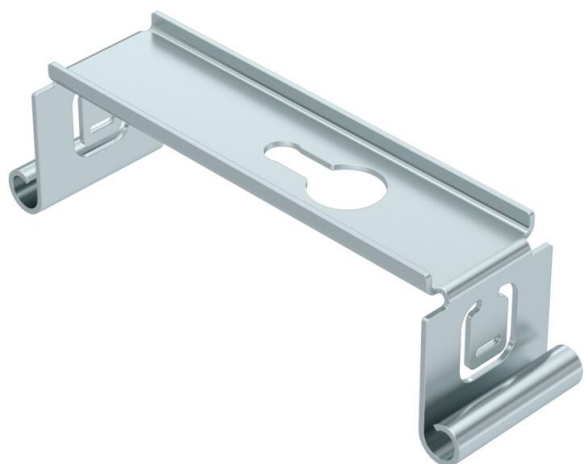
Технічний паспорт

Центральний підвіс кабельних лотків з кріпленням до бічних стінок кабельного лотка FS

Артикули: 6358535



Центральний підвіс кабельних лотків з кріпленням до бічних стінок кабельного лотка.



St Сталь

FS оцинковано пачкою

Основні дані

Артикули	6358535
Тип	МАН 150 FS
Позначення 1	Центральний стельовий підвіс
Позначення 2	для кабельного лотка
Виробник	OBO
Розмір	B150mm
Матеріал	Сталь
Покриття	оцинковано методом Сендзіміра
Стандарт поверхні	DIN EN 10346
Мінімальна одиниця продажу VK	1
Одиниця вимірювання	Шт.
Маса	8 kg
Одиниця ваги	кг/% пара

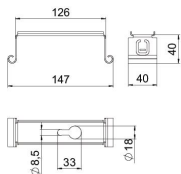
Технічний паспорт

Центральний підвіс кабельних лотків з кріпленням до бічних стінок кабельного лотка FS

Артикули: 6358535



Розміри



Довжина	40 mm
Ширина	150 mm
Ширина	6 in
Висота	39,5 mm
Розмір B	147 mm
Розмір B1	126 mm

Технічні характеристики

Конструкція	підвішений
Збереження функцій для макс. ширини	ні
для мін. ширини	150
Підходить для штанги з різьбленням, метричної	8
Підходить для ширини лотка/кабельросту	150 mm
Діаметр отвору	8,5 mm
Регульований	ні