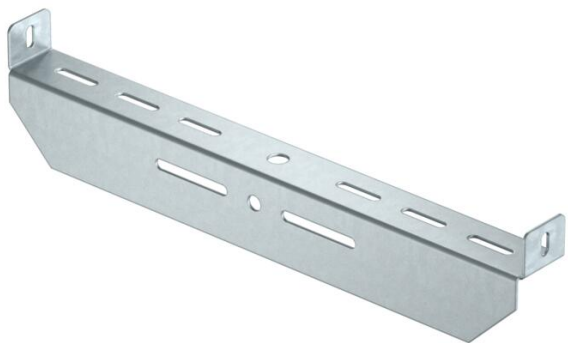


Технічний паспорт

Центральний підвіс, універсальний FS

Артикули: 6358860



Центральний підвіс, універсальний, для кріплення на різьбових стержнях та підвісних профілях.
Краще використання середньої опори у комбінації з кабельростром та дротяним лотком.



St Сталь

FS оцинковано пачкою

Основні дані

Артикули	6358860
Позначення 1	Центральний стельовий підвіс
Позначення 2	універсальний
Виробник	OBO
Розмір	B400mm
Матеріал	Сталь
Покриття	оцинковано методом Сендзіміра
Стандарт поверхні	DIN EN 10346
Мінімальна одиниця продажу VK	1
Одиниця вимірювання	Шт.
Маса	68,8 kg
Одиниця ваги	кг/% пара

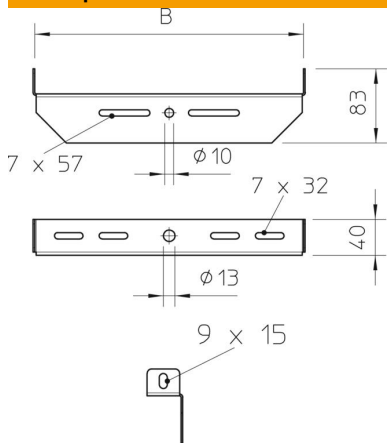
Технічний паспорт

Центральний підвіс, універсальний FS



Артикули: 6358860

Розміри



Ширина	400 mm
Розмір B	400 mm

Технічні характеристики

Конструкція	Прочее
Збереження функцій	ні
Підходить для штанги з різьбленням, метричної	12
Підходить для дротяного лотка	так
Підходить для кабельростру	так
Підходить для кабельного лотка	так
Підходить для ширини лотка/ кабельростру	400 mm
Кріплення лотка	різьбовий
Регульований	ні