

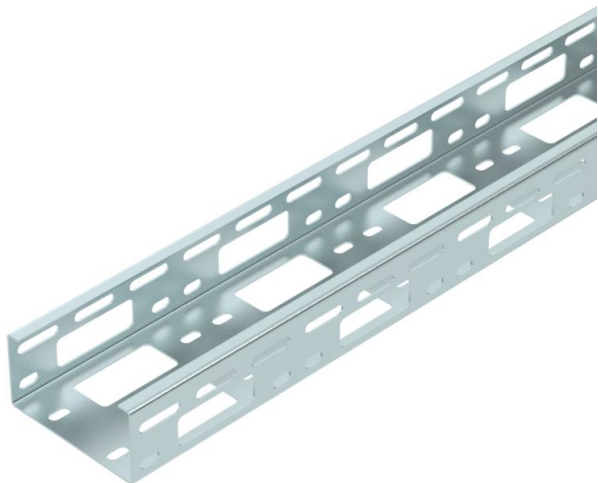
Технічний паспорт

Лоток для освітлювальної арматури 100 FS

Артикули: 6075024



Шина тримача світильників з отворами для прокладання проводки, а також для монтажу світильників.
Затухання магнітного поля від впливу екрана без кришки 20 дБ, із кришкою – 50 дБ.



St Сталь

FS оцинковано пачкою

Основні дані

Артикули	6075024
Тип	LTS 100 FS
Позначення 1	Шина освітлення
Виробник	OBO
Розмір	50x100x6000
Матеріал	Сталь
Покриття	оцинковано методом Сендзіміра
Стандарт поверхні	DIN EN 10346
Мінімальна одиниця продажу VK	6
Одиниця вимірювання	Метр
Маса	177 kg
Одиниця ваги	кг/% шт.

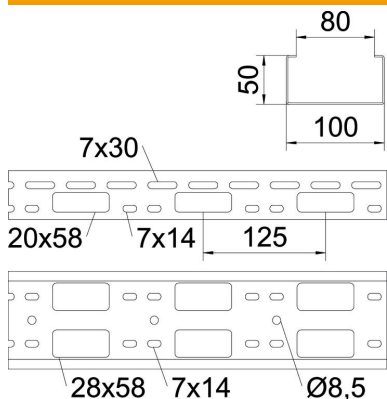
Технічний паспорт

Лоток для освітлювальної арматури 100 FS

Артикули: 6075024



Розміри



Довжина	6 000 mm
Ширина	100 mm
Висота	50 mm
Товщина	1,5 mm

Технічні характеристики

Конструкція з'єднання	без з'єднувача
Корисний перетин	46 cm ²

Навантаження

Відстань опору 1,0 м	1,7 kN/m
Відстань опору 1,5 м	1,5 kN/m
Відстань опору 2,0 м	1 kN/m
Відстань опору 2,5 м	0,6 kN/m
Відстань опору 3,0 м	0,4 kN/m