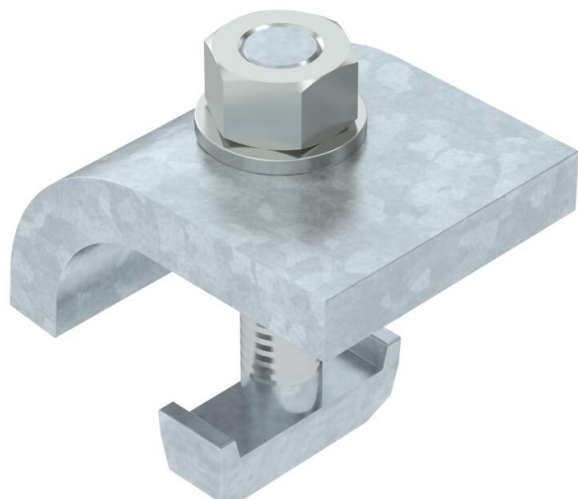


# Технічний паспорт

## Струбцина KWH FT

Артикули: 6355072



Струбцина і гвинт із T-подібною головкою типу KWH для кріплення на профільній рейці типу MS5030.  
Струбцина підбирається до відповідної товщини матеріалу.

Струбцина використовується у комбінації з профільною рейкою з шириною шліца 22 мм.



**St** Сталь

**FT** гарячецинкований

### Основні дані

Артикули	6355072
Тип	KWH 25 FT
Позначення 1	Струбцина KWH
Позначення 2	з болтом-гачком, h = 25 мм
Виробник	OBO
Розмір	60x50
Матеріал	Сталь
Покриття	гарячецинкований
Стандарт поверхні	DIN EN ISO 1461
Мінімальна одиниця продажу VK	10
Одиниця вимірювання	пара
Маса	87 kg
Одиниця ваги	kg/% VPE

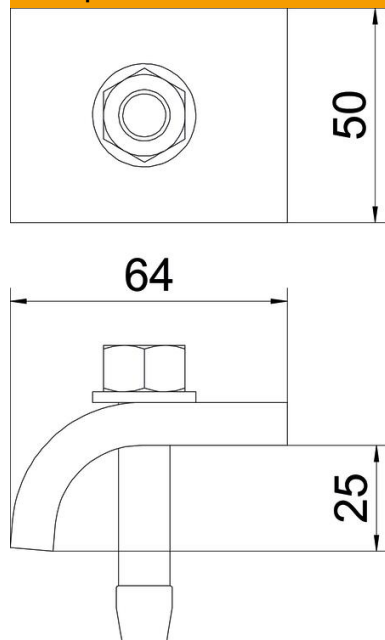
# Технічний паспорт

Струбцина KWH FT

Артикули: 6355072



## Розміри



Висота 25 mm

## Технічні характеристики

Ф у kN	5,7 kN
Підходить для макс. товщини фланця	28 mm
Підходить для мін. товщини фланця	22 mm
Різьба, метрична	12
Гвинт	M12 x 60