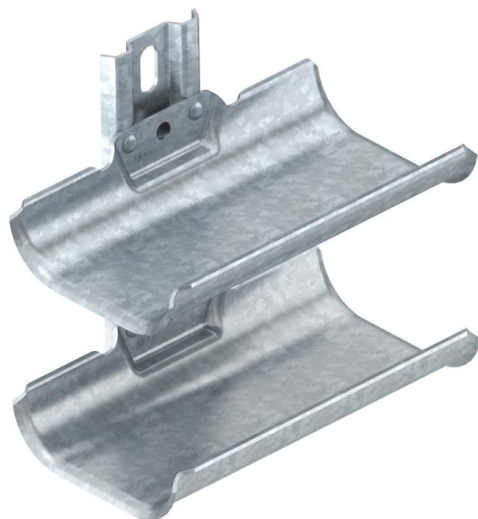


Технічний паспорт

Кабельний жолоб, кількість кабелів: 2, з з'єднувальною рейкою

Артикули: 6006902



Кабельні жолоби для швидкого та легкого прокладки кабелів у місцях, де неможливо встановити звичайні кабельні системи через брак місця. Кабельні жолоби мають велику контактну поверхню та закруглені зовнішні краї для захисту кабелів. Відповідно до DIN VDE 0298-300 не слід перевищувати максимальну відстань у 0,8 м.

CE

St Сталь

FT оцинковано зануренням у розчин

Основні дані

Артикули	6006902
Тип	KTW 100 2 FT
Позначення 1	Кабельний тримач
Позначення 2	2 кабелі
Виробник	OBO
Розмір	200x200x123
Матеріал	Сталь
Покриття	гарячецинкований
Стандарт поверхні	DIN EN ISO 1461
Мінімальна одиниця продажу VK	1
Одиниця вимірювання	Шт.
Маса	111 kg
Одиниця ваги	kg/% пара

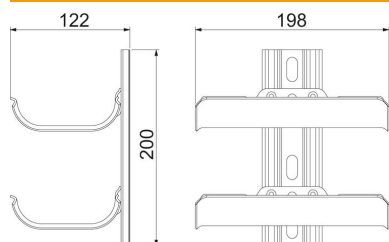
Технічний паспорт

Кабельний жолоб, кількість кабелів: 2, з з'єднувальною рейкою

Артикули: 6006902



Розміри



Довжина	198 mm
Ширина	122 mm
Висота	200 mm
Товщина	2 mm
Розмір L	200 mm

Технічні характеристики

Кількість ванн	2 St.
Конструкція	універсальний
F в кН на ванну	0,5 kN