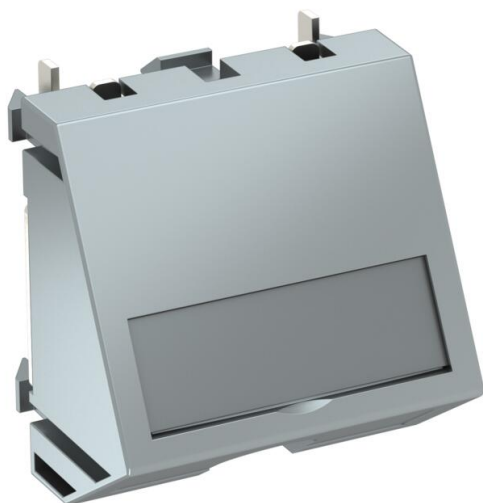


Технічний паспорт

Кабельний вихід для кабелів d=3-11 мм, лакований алюміній

Артикули: 6117422



Однопостова кабельний ввід з полем для маркування, що складається з носія кабелю з запобіжником натягу та кришкою. Для кабелів діаметром 3-11 мм. Кріплення підходить для горизонтального та вертикального монтажу.

PC Полікарбонат

Основні дані

Артикули	6117422
Тип	KAL-K11 AL1
Позначення 1	Кабельний вихід
Позначення 2	Modul 45
Виробник	OBO
Розмір	45x45mm
Колір	алюмінієвий лакований
Матеріал	Полікарбонат
Мінімальна одиниця продажу VK	1
Одиниця вимірювання	Шт.
Маса	3,5 kg
Одиниця ваги	кг/% пара

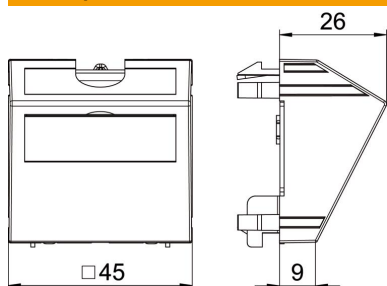
Технічний паспорт

Кабельний вихід для кабелів d=3-11 мм, лакований алюміній

Артикули: 6117422



Розміри



Ширина	45 mm
Висота	45 mm

Технічні характеристики

Кількість елементів	1
Виконання верхньої частини	матовий
Вид кріплення	Клемне кріплення
Виконання врівень із поверхнею	так
Підходить для вбудування	ні
Підходить для каналу вбудування приладів	так
Підходить для розетки, установленної під підлогою	ні
Підходить для встановлення під штукатурку	ні
Не містить галогенів	так
Відкидна кришка	ні
Напрямок монтажу	горизонтальний і вертикальний
Місце для тексту/етикетки	так
Глибина	26 mm
Прозорий	ні