

Технічний паспорт

Втулки із внутрішньою різьбою для надмічних
рамкових касет.

Артикули: 7406871



Втулки із внутрішньою різьбою для подальшої установки в надмічні рамкові касети.



A2 Сталь, нержавіюча

Основні дані

Артикули	7406871
Тип	GH NR SL25
Позначення 1	Різьбова муфта
Позначення 2	для касет, що регулюються SL
Виробник	OBO
Розмір	L=25,0
Матеріал	Нержавіюча сталь 1.4301
Мінімальна одиниця продажу VK	1
Одиниця вимірювання	Шт.
Маса	1,61 kg
Одиниця ваги	кг/% пара

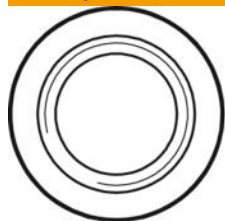
Технічний паспорт

Втулки із внутрішньою різьбою для надміцних
рамкових касет.

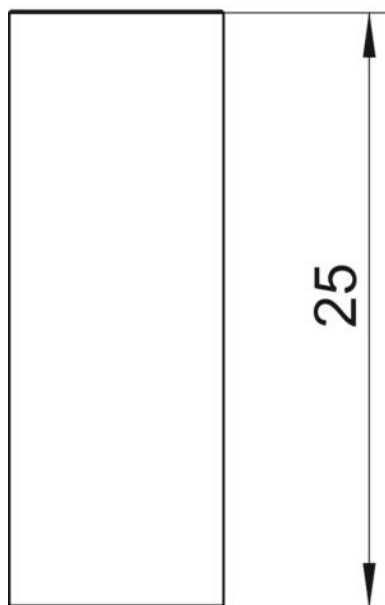
Артикули: 7406871



Розміри



Розмір L | 25 mm



Технічні характеристики

Товщина підлогового покриття | 25 mm