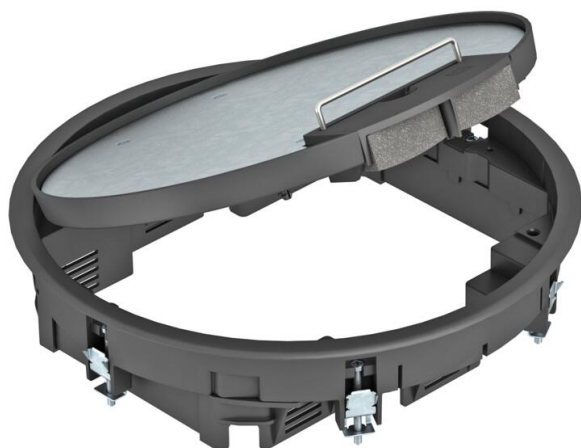


# Технічний паспорт

## Розетковий люк з ручкою-скобою GESR7

Артикули: 7405456



Розетковий люк з ручкою-скобою для встановлення до 10 окремих пристроїв Modul 45 у 2 універсальних супортах UT3 та одному UT4, для використання в системах каналів та системних підлогах у приміщенні.  
Можна використовувати до 7 установочних пристроїв з центральною пластиною 50 мм.



PA Поліамід

### Основні дані

Артикули	7405456
Тип	GESR7 10U 9011
Позначення 1	Люк розетковий
Позначення 2	серії GES
Виробник	OBO
Розмір	Ø294x66
Колір	чорний графіт; RAL 9011
Матеріал	Поліамід
Мінімальна одиниця продажу VK	1
Одиниця вимірювання	Шт.
Маса	250,5 kg
Одиниця ваги	кг/% пара

### Технічні характеристики

Кількість пристроїв, які можна встановити	10
Кількість монтажних коробок	3
Конструкція	круглий
Тип кабельного вводу	поворотна розетка
Підлоговий люк	так

# Технічний паспорт

## Розетковий люк з ручкою-скобою GESR7

Артикули: 7405456



### Технічні характеристики

Прибирання підлоги	сухий
Можливість встановлення ущільнювача	ні
Мін. висота підлоги	78 mm
Підходить для встановлення в фальш-підлогу	так
Підходить для суцільного підлогового каналу під стяжкою	так
Підходить для підлогового каналу під стяжкою	так
Підходить для встановлення в підлогу	так
Підходить для вологого прибирання	ні
Підходить для монтажної коробки	350
Сумісне з підлоговими каналами	так
Супорт для монтажних коробок	так
З поглибленням для підлогового покриття	так
Номінальний розмір монтажних основ	R7
Тип рамки	Рамка захисту підлогового покриття
Ступінь захисту (IP) при використанні	IP20
Ступінь захисту (IP), коли не використовується	IP40
ІК-код ступеню захисту	IK08
Посилена конструкція	ні
Тип інсталяційної системи	UT3 / UT4
Вертикальне навантаження, велика площа	до 5000 Н
Вертикальне навантаження, невелика площа	до 3000 Н
Дозволи	VDE
Механізм відкриття	Ручка
Товщина підлогового покриття	5 mm