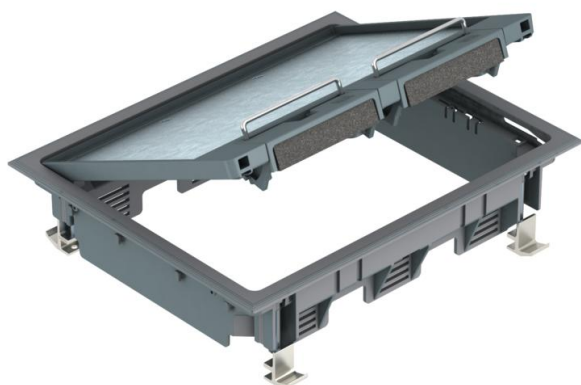


# Технічний паспорт

Розетковий люк GES6 Використовується для фальшпідлог

Артикули: 7405260



Розетковий люк для встановлення 6 пристроїв у 3 універсальних супортах UT для використання у фальшполах у приміщенні. Монтажний кронштейн з діапазоном затискання до 50 мм товщини панелі.

Рама для захисту підлогового покриття, шарнірна кришка та кабельний клапан з поліаміду.

Виймка для підлогового покриття в шарнірній кришці 5 мм. Можна встановити до 9 окремих пристроїв Modul 45®. Може також використовуватися разом з монтажним кронштейном MT. Можна встановити 3 накладки APMT5 на 6 установочних пристроїв. Кількість встановлювальних пристроїв залежить від типу встановлювального пристрою.



PA Поліамід

## Основні дані

Артикули	7405260
Тип	GES6 DB 7011
Позначення 1	Люк розетковий
Позначення 2	серії GES
Виробник	OBO
Розмір	273x220x61
Колір	залізно-сірний; RAL 7011
Матеріал	Поліамід
Мінімальна одиниця продажу VK	1
Одиниця вимірювання	Шт.
Маса	163,4 kg
Одиниця ваги	кг/% пара

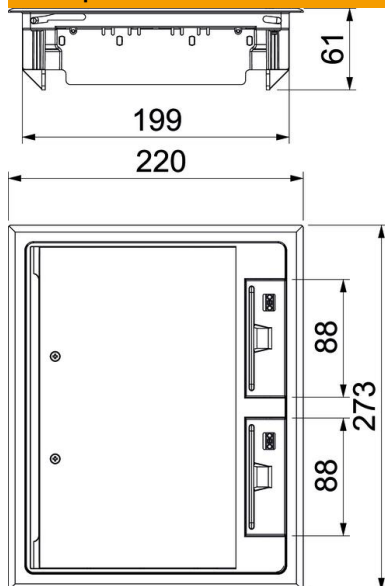
# Технічний паспорт

Розетковий люк GES6 Використовується для фальшпідлог

Артикули: 7405260



## Розміри



Розмір h 73 mm

## Технічні характеристики

Кількість монтажних коробок	3
Конструкція	прямокутний
Тип кабельного вводу	поворотна розетка
Підлоговий люк	так
Прибирання підлоги	сухий
Можливість встановлення ущільнювача	ні
Мін. висота підлоги	73 mm
Підходить для встановлення в фальш-підлогу	так
Підходить для суцільного підлогового каналу під стяжкою	ні
Підходить для встановлення в підлогу	так
Підходить для вологого прибирання	ні
Підходить для монтажної коробки	250/350
Сумісне з підлоговими каналами	ні
Супорт для монтажних коробок	так
Довжина, зовнішній розмір	220 mm
Довжина, монтажний розмір	199 mm
3 поглиблення для підлогового покриття	так
Тип рамки	Рамка захисту підлогового покриття
Ступінь захисту (IP) при використанні	IP20
Ступінь захисту (IP), коли не використовується	IP40

# Технічний паспорт

Розетковий люк GES6 Використовується для фальшпідлог

Артикули: 7405260



## Технічні характеристики

ІК-код ступеню захисту	IK08
Посилена конструкція	ні
Дозволи	VDE
Механізм відкриття	Ручка
Товщина підлогового покриття	5 mm