

Технічний паспорт

Розетковий люк GES6

Артикули: 7405321



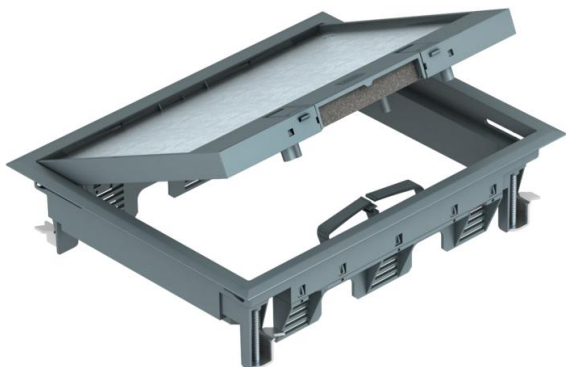
Підлоговий розетковий люк для встановлення до 9 окремих пристроїв Modul 45 у 3 універсальних супортах UT3. Інсталяція в системах підлогових каналів та цементних підлогах у приміщенні.

Поглиблення в кришці для підлогового покриття 5 мм, за необхідності також регулюється на 3, 8 або 10 мм.

Можна використовувати до 6 установочних пристроїв з центральною пластиною 50 мм.

Вставка пристрою з фіксатором, 3-позиційна, для установки монтажного кронштейна MT6. Можна встановити 3 накладки типу APMT2.

Поглиблення в кришці для підлогового покриття 5 мм, за необхідності також регулюється на 3, 8 або 10 мм.



PA Поліамід

Основні дані

Артикули	7405321
Тип	GES6-2U10T 7011
Позначення 1	Люк розетковий
Позначення 2	серії GES
Виробник	OBO
Розмір	274x221x66
Колір	залізно-сірий; RAL 7011
Матеріал	Поліамід
Мінімальна одиниця продажу VK	1
Одиниця вимірювання	Шт.
Маса	138 kg
Одиниця ваги	кг/% пара

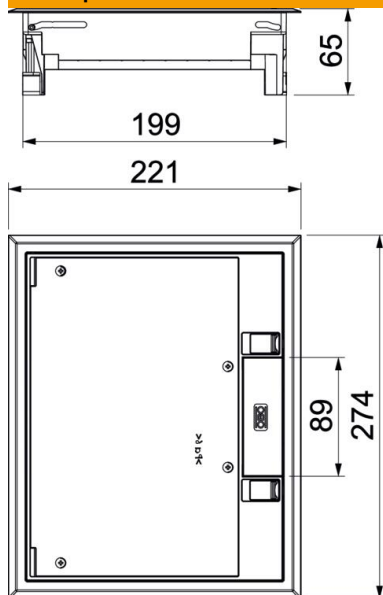
Технічний паспорт

Розетковий люк GES6

Артикули: 7405321



Розміри



Довжина	221 mm
Ширина	274 mm
Висота	65 mm

Технічні характеристики

Кількість пристроїв, які можна встановити	9
Кількість монтажних коробок	3
Конструкція	прямокутний
Тип кабельного вводу	поворотна розетка
Підлоговий люк	так
Прибирання підлоги	сухий
Можливість встановлення ущільнювача	ні
Мін. висота монолітної підлоги	73 mm
Мін. висота підлоги	73 mm
Підходить для встановлення в фальш-підлогу	так
Підходить для встановлення в підлогу	так
Підходить для вологого прибирання	ні
Підходить для монтажної коробки	250/350
Сумісне з підлоговими каналами	так
Супорт для монтажних коробок	так
Довжина, зовнішній розмір	221 mm
Довжина, монтажний розмір	201 mm
З поглибленням для підлогового покриття	так
Номінальний розмір монтажних основ	6
Тип рамки	Рамка захисту підлогового покриття

Технічний паспорт

Розетковий люк GES6

Артикули: 7405321



Технічні характеристики

Ступінь захисту (IP) при використанні	IP20
Ступінь захисту (IP), коли не використовується	IP40
ІК-код ступеню захисту	IK08
Посилена конструкція	ні
Тип інсталяційної системи	UT3
Вертикальне навантаження, велика площа	до 3000 Н
Вертикальне навантаження, невелика площа	до 2000 Н
Дозволи	VDE
Механізм відкривання	Фіксуючий повзунок
Товщина підлогового покриття	5 mm