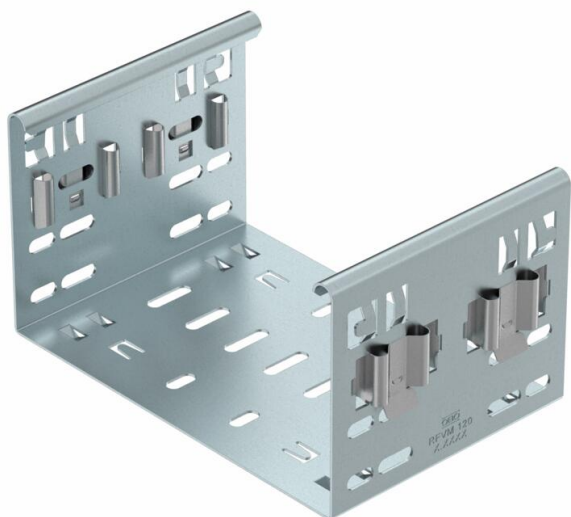


Технічний паспорт

З'єднувач фасонних деталей Magic DD

Артикули: 6065916



З'єднувач фасонних деталей для безпосереднього безгвинтового з'єднання фасонних деталей серії Magic, з висотою борту 110мм.

З'єднувач фасонних деталей оснащено чотирма затискачами. Він також може використовуватися для безпосереднього з'єднання з відрізанним кабельним лотком, якщо з одного боку встановлено лише два затискачі. Для з'єднання відрізаного кабельного лотка та фасонної литої деталі необхідний комплект повздовжніх з'єднувачів серії Magic.

З'єднувач фасонних деталей сумісний із кабельними лотками типів MKSM, MKSMU, SKSM та SKSMU.



St Сталь

DD конвеєрне цинкування, цинк/алюміній, оцинковано подвійним зануренням

Основні дані

Артикули	6065916
Тип	FVM 130 DD
Позначення 1	Прямий з'єднувач
Позначення 2	зі швидким з'єднанням
Виробник	OBO
Розмір	110x300
Матеріал	Сталь
Покриття	оцинковано цинк/алюміній, оцинковано подвійне занурення
Стандарт поверхні	DIN EN 10346
Мінімальна одиниця продажу VK	1
Одиниця вимірювання	Шт.
Маса	67,7 kg
Одиниця ваги	kg/% пара

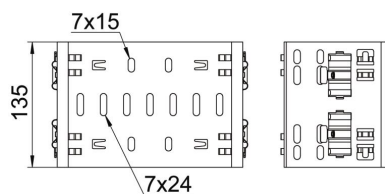
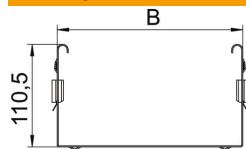
Технічний паспорт

З'єднувач фасонних деталей Magic DD

Артикули: 6065916



Розміри



Довжина	135 mm
Ширина	300 mm
Висота	110 mm
Товщина	1,25 mm
Розмір B	300 mm

Технічні характеристики

Конструкція	Поздовжній з'єднувач
Збереження функцій	ні
Підходить для дротяного лотка	ні
Підходить для кабельростру	ні
Підходить для кабельного лотка	так
Підходить для висоти системи прокладання кабелю	110 mm
Горизонтальний шарнірний з'єднувач	ні
Вертикальний шарнірний з'єднувач	ні
Нержавіюча сталь, протравлена	ні
Тип з'єднання	безболтовий з'єднувач