

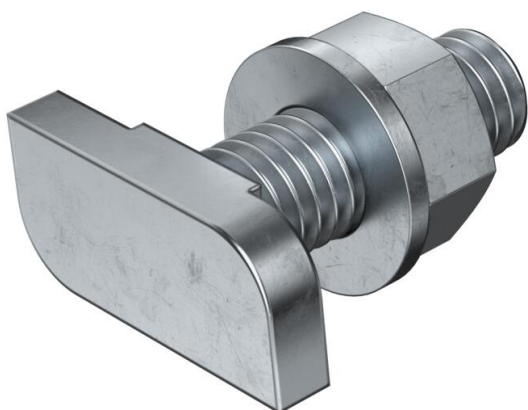
# Технічний паспорт

## Гвинт із Т-подібною головкою

Артикули: 1148024



Гвинт із Т-подібною головкою для використання з профільною рейкою CL2712



**St** Сталь

**ZL** Цинк-ламельное покриття

### Основні дані

Артикули	1148024
Тип	CL27HB M6x25 ZL
Позначення 1	Гвинт із Т-подібною головкою
Позначення 2	для профілю CL2712
Виробник	OBO
Розмір	M6x25mm
Матеріал	Сталь
Покриття	Цинк-ламельне покриття
Стандарт поверхні	
Мінімальна одиниця продажу VK	50
Одиниця вимірювання	Шт.
Маса	1,57 kg
Одиниця ваги	кг/% пара

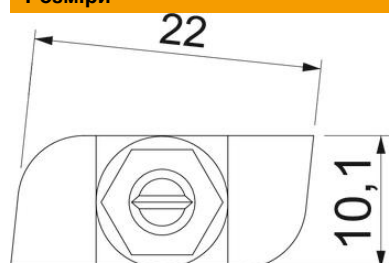
# Технічний паспорт

Гвинт із Т-подібною головкою

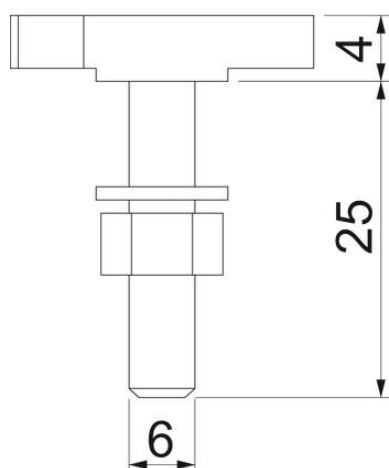
Артикули: 1148024



## Розміри



Довжина	23 mm
Ширина	10,1 mm
Висота	4 mm



## Технічні характеристики

Підходить для DIN-рейки	так
Різьба	M 6 x 25mm
Різьба, метрична	6