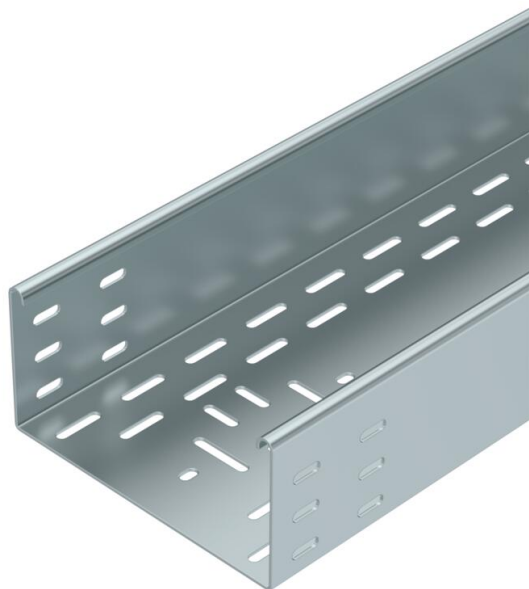


# Технічний паспорт

## Кабельний лоток BKRS 100 FS

Артикули: 6062002



Посилена підлогова система кабельних лотків BKRS, з перфорацією на дні та шириною борта 100 мм.  
Кабельний лоток має з двох сторін з'єднувальний отвір.

Повздовжній з'єднувач слід замовляти окремо.  
Затухання магнітного поля від впливу екрана без кришки 20 дБ, із кришкою – 50 дБ.



**St** Сталь

**FS** оцинковано пачкою

### Основні дані

Артикули	6062002
Позначення 1	Кабельний лоток BKRS
Позначення 2	прохідний
Виробник	OBO
Розмір	100x200x3000
Колір	ржаво-червоний
Матеріал	Сталь
Покриття	оцинковано методом Сендзіміра
Стандарт поверхні	DIN EN 10346
Мінімальна одиниця продажу VK	3
Одиниця вимірювання	Метр
Маса	614,567 kg
Одиниця ваги	кг/% шт.
Вуглецевий слід CO (GWP) від колиски до воріт	14,969 кг COe / 1 Метр

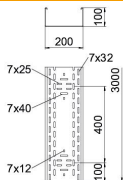
# Технічний паспорт

## Кабельний лоток BKRS 100 FS

Артикули: 6062002



### Розміри



Довжина	3 000 mm
Довжина	10 ft
Ширина	200 mm
Ширина	8 in
Висота	100 mm
Висота	4 in
Товщина	0,08 in
Товщина	2 mm
Розмір B	200 mm
Розмір H	100 mm
Розмір L	3 000 mm

### Технічні характеристики

Конструкція з'єднання	без з'єднувача
Тип кріплення монтажної системи	Підлога
Лотків	так
Збереження функцій	ні
З кришкою	ні
Монтажний отвір в підлозі	так
схема розташування отворів NATO	ні
Корисний перетин	171 cm <sup>2</sup>
Корисний перетин	17052 mm <sup>2</sup>
Нержавіюча сталь, протравлена	ні
Бічний отвір	ні
Конструкція для великих відстаней	ні
Тип випробування на навантаження згідно з IEC 61537	Тип II
Тип з'єднувача системи кабельних опор	прикручений