

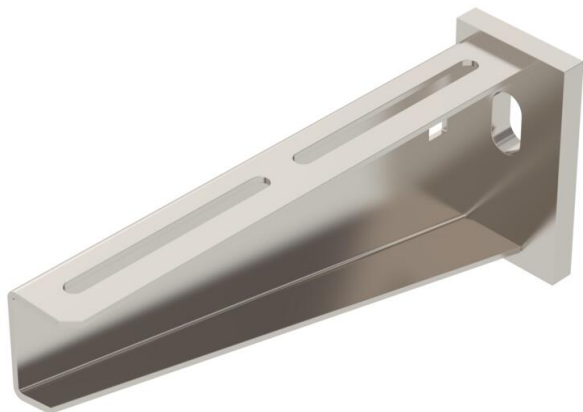
# Технічний паспорт

## Настінний і опорний кронштейн AW 55 A4

Артикули: 6418557



Важка полка для стіни та штиря плоскої форми з привареною траверсою. Кріплення полки на U-видній стійці з шириною від 400 мм за допомогою шестигранного гвинта через обидві боки стійки. Будь ласка, використовуйте підходящі розпірки!



**A4** Сталь, нержавіюча 1,4571

**2B** чистий, додатково оброблений

### Основні дані

|                               |                              |
|-------------------------------|------------------------------|
| Артикули                      | 6418557                      |
| Тип                           | AW 55 21 A4                  |
| Позначення 1                  | Кронштейн для стіни/стійки   |
| Позначення 2                  | зі звареною траверсою        |
| Виробник                      | OBO                          |
| Розмір                        | B210mm                       |
| Матеріал                      | Сталь, нержавіюча 1,4571     |
| Покриття                      | чистий, додатково оброблений |
| Стандарт поверхні             |                              |
| Мінімальна одиниця продажу VK | 1                            |
| Одиниця вимірювання           | Шт.                          |
| Маса                          | 77 kg                        |
| Одиниця ваги                  | kg/% пара                    |

# Технічний паспорт

## Настінний і опорний кронштейн AW 55 A4



Артикули: 6418557

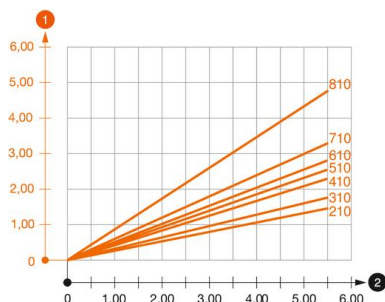
### Розміри

|          |        |
|----------|--------|
| Довжина  | 50 mm  |
| Ширина   | 210 mm |
| Висота   | 90 mm  |
| Розмір A | 50 mm  |
| Розмір B | 210 mm |
| Розмір H | 90 mm  |

### Технічні характеристики

|                               |                     |
|-------------------------------|---------------------|
| Конструкція                   | Настінний кронштейн |
| F у kN                        | 5,5 kN              |
| Збереження функцій            | ні                  |
| Діаметр отвору                | 13,5 mm             |
| Нержавіюча сталь, протравлена | так                 |
| макс. діапазон кута           | 90 mm               |
| мін. діапазон кута            | 90 mm               |

### Навантаження



#### Діаграма навантаження, кронштейн типу AW 55

- 1 Вигин верхівки кронштейну при допустимому навантаженні на кронштейн.
  - 2 Дозволене навантаження на полку у kN без ваги людини
- Крива навантаження на кронштейн довжиною в мм

### Значення навантаження дюбелю для скоби для стіни та стійки AW 55

| Кріплення на стіні | Максимальне навантаження [kN] |      |      |      |      |      |      |      |      |      |
|--------------------|-------------------------------|------|------|------|------|------|------|------|------|------|
|                    | Ширина кронштейна [мм]        |      |      |      |      |      |      |      |      |      |
| Тип дюбеля         | 210                           | 310  | 410  | 510  | 560  | 610  | 710  | 810  | 910  | 1010 |
| BZ3 12x110/0-35    | 3,92                          | 3,83 | 3,79 | 3,46 | 3,30 | 3,30 | 3,15 | 2,53 | 2,38 | 2,23 |
| 4,76               | 1,97                          | 1,94 | 1,93 | 1,84 | 1,84 | 1,71 |      |      |      |      |

Die angegebenen Werte basieren auf ungerissenen Beton der Festigkeitsklasse C20/25. Die Einbaubedingungen der ETA-Zulassung (Dübel) sind zu beachten!