

# Технічний паспорт

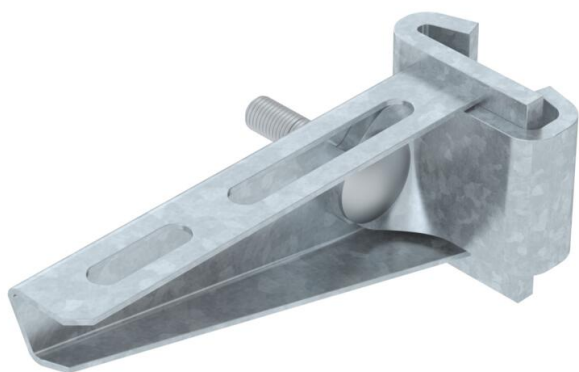
## Опорний кронштейн AS 15

Артикули: 6421326



Полка штиря у легкій конструкції з отворами для плавного кріплення до стійки IS 8.  
Кронштейн може кріпитися на I-подібній стійці з двох сторін.

Потрібні затискні планки (артикул 6419015) разом із гвинтом і шайбою для ширини кронштейна 110–160 мм, можна замовити окремо.



**St** Сталь

**FT** гарячецинкований

### Основні дані

Артикули	6421326
Тип	AS 15 11 FT
Позначення 1	Кронштейн для стійки
Позначення 2	для стійки IS 8
Виробник	OBO
Розмір	B110mm
Матеріал	Сталь
Покриття	гарячецинкований
Стандарт поверхні	DIN EN ISO 1461
Мінімальна одиниця продажу VK	1
Одиниця вимірювання	Шт.
Маса	27,4 kg
Одиниця ваги	kg/% пара

# Технічний паспорт

## Опорний кронштейн AS 15



Артикули: 6421326

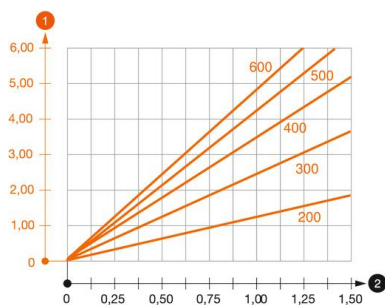
### Розміри

Довжина	41 mm
Ширина	110 mm
Висота	50 mm
Розмір A	41 mm
Розмір B	110 mm
Розмір H	50 mm

### Технічні характеристики

Конструкція	Настінний кронштейн
Артикул EPD	так
F у kN	1,5 kN
Збереження функцій	ні
Нержавіюча сталь, протравлена	ні

### Навантаження



#### Діаграма навантаження полки тип AS 15

- 1** Вигин верхівки кронштейну при допустимому навантаженні на кронштейн.
- 2** Дозволене навантаження на полку у kN без ваги людини
- 2** Розмір підтримки у мм
- Крива навантаження на кронштейн довжиною в мм