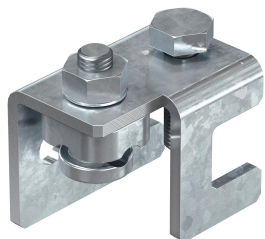


# Технічний паспорт

## Фальцева клема до 20 мм

Артикули: 5304520



- Круглий провідник можна встановити вертикально або горизонтально
- Для кріплення до конструкції з товщиною фланця до 20 мм
- Кріплення до конструкції за допомогою шестигранного болта M10
- Відповідає вимогам стандарту VDE 0185-305 (ДСТУ EN 62305)



**St** Сталь

**FT** гарячецинкований

### Основні дані

Артикули	5304520
Тип	5010 20 FT
Позначення 1	Фальцева клема
Виробник	OBO
Розмір	20mm
Матеріал	Сталь
Покриття	гарячецинкований
Стандарт поверхні	DIN EN ISO 1461
Мінімальна одиниця продажу VK	10
Одиниця вимірювання	Шт.
Маса	30,6 kg
Одиниця ваги	кг/% пара

# Технічний паспорт

## Фальцева клема до 20 мм

Артикули: 5304520



### Технічні характеристики

Тип кріпильного гвинта	Шестигранний болт
Тип з'єднувача	Конструкционный зажим
Пропускна здатність струму блискавки	N/50 kA
Підходить для з'єднання	Прочее
Пасує	Rd 8-10 mm
Проміжна пластина	ні
макс. діапазон закріплення	20 mm
мін. діапазон закріплення	4 mm